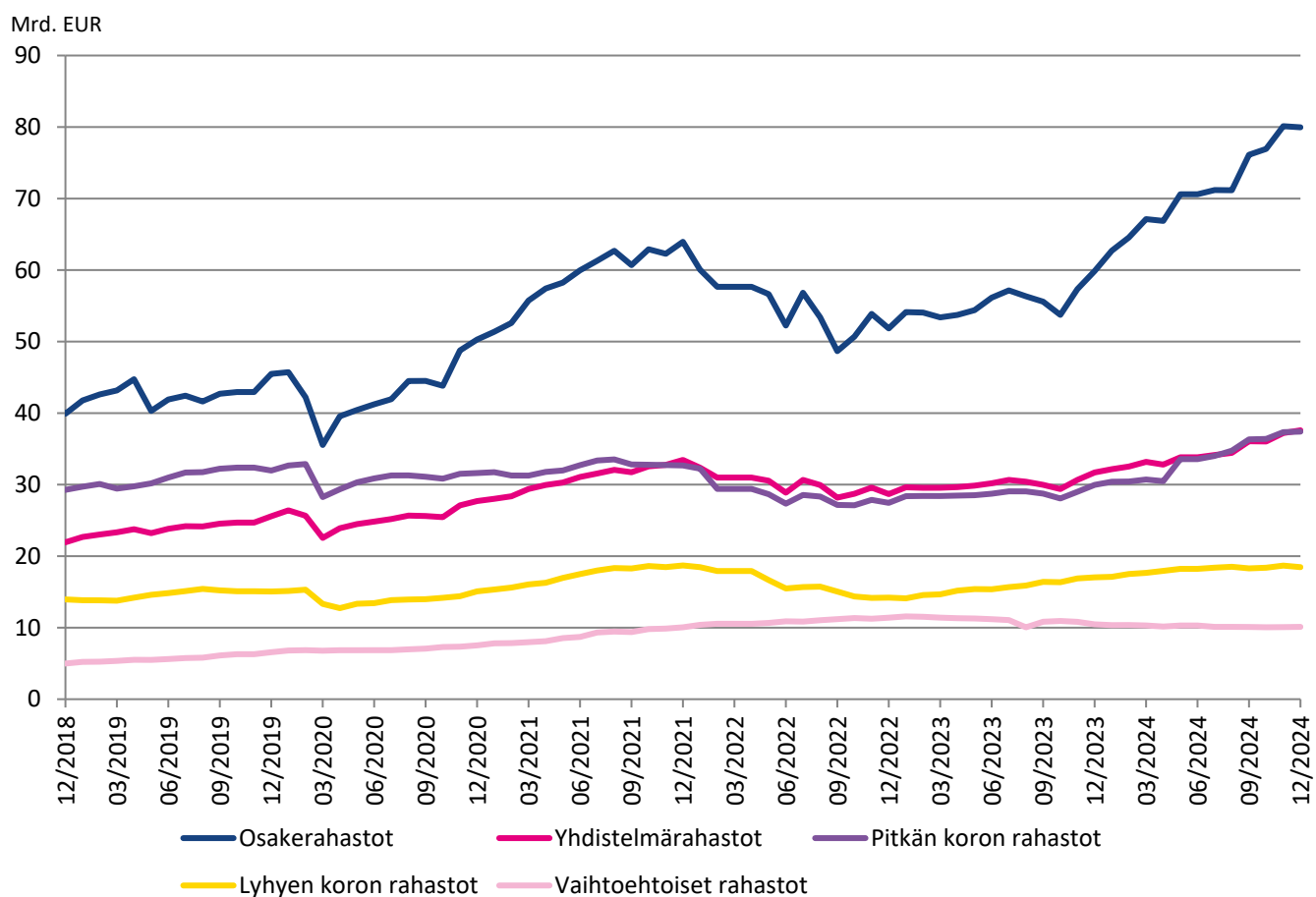


RAHASTORAPORTTI - JOULUKUU 2024

Kotimaisten sijoitusrahastojen pääomakehitys rahastoluokittain



Rahastoraportin verkkopalvelu mercury.sijoitustutkimus.fi/fr2
Käyttäjätunnukseenne Rahastoraportin takakannessa tai
saatekirjeessä
Lähde mainittava lainattaessa

31.12.2024

 SUOMEN
SIJOITUSTUTKIMUS

 FINANSSIALA

SIIJOITUSRAHASTOJEN YHTEYSTIEDOT

Nimi	Puhelinnumero	Internet	Email	Osoite / edustaja
Abrdn	+358 10 304 0503	www.abrdn.com	angelika.blomquist@abrdn.com	Kaivokatu 6, 7. kerros, 00100, Helsinki
Accunia Credit Management	+358 50 3430 754	www.accunia.com	contact@accunia.com	Store Regnegade 5, 1, 1110 Copenhagen, Denmark
Aegon Investment Management B.V.	+31 70 344 7378	www.aegonassetmanagement.com	AAMELUPM@aegonassetmanagement.com	Aegonplein 50
Aktia Rahastoyhtiö Oy	+358 10 247 6844	www.aktia.fi	fond.rahasto@aktia.fi	PL 695, 00101, Helsinki
Alexandria Rahastoyhtiö Oy	+358 20 010 100	www.alexandria.fi	rahastoyhtiö@alexandria.fi	Eteläesplanadi 22 A, 4. krs, 00130 Helsinki
Brown Advisory Inc	+44 207 399 4341	www.browoadvisory.com	hfranklin@brownadvisory.com	18 Hanover Square, 1st Floor, London, W1s 1JY, UK
C WorldWide Fund Management S.A	+358 40 765 4848	www.cworldwide.com	jla@cworldwide.com	Eteläesplanadi 2 00130 Helsinki
CapMan AIFM Ltd	+358 40 757 4396	www.capman.com	cmnpl@capman.com	Ludviginkatu 6, 00130, Helsinki
Carmignac Gestion	+352 621 544 064	www.carmignac.com	robin.ekman@carmignac.com	7, rue de la Chapelle, L1325 Luxembourg
Coeli Asset Management AB	+46 860 622 325	www.coeli.com	erik.linder@coeli.se	Sveavägen 24-26
Columbia Threadneedle	+31 (0) 6 28 67 13 09	www.columbiathreadneedle.com	niels.wille@columbiathreadneedle.com	Jachthavenweg 109K, 1081KM Amsterdam
Comgest Benelux	020-7671733	www.comgest.com/en/it/professional-invest	info.nordics@comgest.com	Gustav Mahlerplein 3-115, Amsterdam
Danske Invest Rahastoyhtiö Oy	+358 200 2000	www.danskeinvest.fi	fund.administration@danskeinvest.com	Televisiokatu 1, 00075, DANSKE BANK
Degroof Petercam Asset Management S.A	+32 475 95 43 95	funds.degroofpetercam.com	m.vandiesen@degroofpetercam.com	Rue Guimard 8 - 1040 - Brussels - Belgium
Didner & Gerge Fonder AB	+46 70 778 54 58	www.didnergerge.se	johan.oskarsson@didnergerge.se	Dragarbrunnsgatan 45, 75140 Uppsala
DNB Asset management	+47 476 22 255	www.dnbam.com	jorgen.mork@dnb.no	Dronning Eufemiasgate 30, 0191 Oslo
Dragon Capital Management (HK) Limited	+447971214852	www.dragoncapital.com	ir@dragoncapital.com	Unit 2406, 24/F, 9 Queen's Road Central, Hong Kong
eQ Rahastoyhtiö Oy	+358 96 817 8700	www.eQ.fi	asiakaspalvelu@eq.fi	Aleksanterinkatu 19 A, 5. krs, 00100 Helsinki
ETC Issuance GmbH	+44 7496 282 431	https://etc-group.com/	operations@etc-group.com	3rd Floor Quality House, 5-9 Quality Court Chancery Lane, WC2A 1H
Evi-Rahastoyhtiö Oy	+358 94 766 9701	www.evii.com	sijoittajapalvelu@evii.com	PL 1081, 00101, Helsinki
Fidelity International	+358 80 011 3582	www.fidelity-international.com		Box 3488, S-10369, Stockholm, Sweden
Finlandia Rahastoyhtiö Oy	+358 20 710 7720	www.finlandiagroup.fi	rahasto@finlandiagroup.fi	Eteläranta 20, 00100, Helsinki
Fondita Rahastoyhtiö Oy	+358 9 668 9890	www.fondita.fi	info@fondita.fi	Aleksanterinkatu 48 A, 00100, Helsinki
Fourton Oy	+358 9 439 3780	www.fourton.fi	backoffice@fourton.fi	Itälahdenkatu 15-17, 2. krs, 00210 Helsinki
Handelsbanken	+358 10 444 11	www.handelsbanken.fi	rahastot@handelsbanken.fi	Itämerenkatu 11-13, 00180, Helsinki
Helsinki Capital Partners Oy	+358 96 898 8481	www.hcp.fi	shareholderservicing@hcp.fi	Eerikinkatu 36, 00180 Helsinki
Investors House Rahastot Oy	+358 10 322 1530	www.investorshouserahastot.fi	rahastot@investorshouse.fi	Veturitie 11 T 152, 00520 Helsinki
JPMorgan Asset Management	+46 8 506 44 800	www.jpmorganassetmanagement.fi	cs.nordic@jpmorgan.com	Hamngatan 15, SE-111 47 Stockholm
Jupiter Fund Management plc	+46 8 767 40 00	www.jupiteram.com	kim.ohman@jupiteram.com	Strandvägen 7a, 114 56 Stockholm, Sweden
Kenno Asset Management Plc. Ltd.	+659 641 8853	www.kennogroup.com	laura.ranin@kennogroup.com	137 Telok Ayer Stree #07-08 Singapore 068602
LähiTapiola Vaihetohtorarahastot Oy	+358 9 4531	www.lahitapiola.fi	sijoittaminen@lahitapiola.fi	Revontulenkujja 1, 02010 LÄHITAPIOLA
Macquarie Investment Management Europe S.A.	+45 3058 7044	www.macquarieim.com/	henrik.mouritsen@macquarie.com	10A Boulevard Joseph II, L-1840 Luxembourg
Mandatum Fund Management S.A.	+352 691 916 169	www.mandatumam.com	vesa.tyriseva@mandatumam.com	53 Boulevard Royal, Luxembourg L-2449, Luxembourg
Nordea Funds Oy	+358 9 1651	www.nordea.fi/rahastot	L2488@nordea.com	Satamaradankatu 5, 00020, NORDEA
Nordea Luxembourg				
Nordnet Fonder AB	+46 10 583 30 00	www.nordnetab.com/funds/	Nordnetfonder@nordnet.se	Alströmergatan 39, Stockholm, Sweden
ODIN Forvaltning AS	+358 94 735 5100	www.odin.fi	info@odin.fi	Salomonkatu 5 C, 00100 Helsinki
OP-Rahastoyhtiö Oy	+358 10 252 7050	www.op.fi	opfunds@op.fi	PL 308, 00101, Helsinki
Pictet Asset Management	+358 80 018 0588	www.assetmanagement.pictet	ejadal@pictet.com	Moor House, Level 11, 120 London Wall London, EC2Y 5ET
PYN Fund Management Oy	+358 92 707 0400	www.pyn.fi	info@pyn.fi	Annankatu 31-33 C 45, 00100 Helsinki
S-Pankki Rahastoyhtiö Oy	+358 9 613 4600	www.s-pankki.fi	rahastohallinto@s-pankki.fi	Mikonkatu 9, 00100 Helsinki
SEB Investment Management AB	+358 96 162 8000	www.seb.fi	varainhoito@seb.fi	Eteläesplanadi 18, 00130 Helsinki
Seligson & Co Rahastoyhtiö Oy	+358 96 817 8200	www.seligson.fi	info@seligson.fi	Erottajankatu 1-3, 00130, Helsinki
Sp-Rahastoyhtiö Oy	+358 10 436 6440	www.sp-rahastoyhtio.fi	sp-rahasto@saastopankki.fi	Teollisuuskatu 33, 00510 Helsinki
Storebrand Fonder AB	+358 40 559 0042	www.storebrandfonder.se	otto.schauman@storebrand.no	Erottajankatu 15-17, 00130 Helsinki
Titanium Rahastoyhtiö Oy	+ 358 98 866 4000	www.titanium.fi	backoffice@titanium.fi	Aleksanterinkatu 48 B, 00100 Helsinki
UB Rahastoyhtiö Oy	+358 92 538 0300	www.unitedbankers.fi	rahastot@unitedbankers.fi	Aleksanterinkatu 21 A, 00100, Helsinki
VanEck (Europe) GmbH	+31 (0)20 719 510 0	https://www.vaneck.com/	EMEAinfo@vaneck.com	Kreuznacher Str. 30, 60486 Frankfurt, Germany
Vanguard Group (Ireland) Limited	+31 20 575 2584	www.nl.vanguard/professional	wim.vanzwol@vanguard.nl	70 Sir John Rogerson's Quay, Dublin 2 Ireland
Vontobel Asset Management S.A., Swedish filial	+46 (0)72 229 1650	am.vontobel.com/en	ic.nordic@vontobel.com	c/o CONVENDUM, Birger Jarlsgatan 57, SE-113 56 Stockholm
Ålandsbanken Rahastoyhtiö	+358 18 291 440	www.alandbanken.fi	rahastot@alandbanken.fi	PB 3, 22101, Mariehamn, Åland

TOIMITUS JA TUOTANTO

Suomen Sijoitustutkimus Oy
Vuorikatu 14 A 00100 Helsinki
Puhelin (09) 6227 8770
Internet http://www.sijoitustutkimus.fi

RAHASTORAPORTIN TILAAMINEN

Rahastoraportin voi tilata hintaan 233 EUR / vuosi (ei sis. ALV)
Tilaukset Sijoitustutkimuksesta sähköpostilla osoitteesta: rahastot@sijoitustutkimus.fi

SISÄLLYSLUETTELO

Sijoitusrahastojen vertailu ja perustiedot

FA:n jäsenrahastot

3-26

Sijoitusrahastojen yhteenveto ja kotimaisten sijoitusrahastojen markkinaosuudet

27-28

Sijoitusrahastojen vertailu ja perustiedot

FA:n ulkopuoliset sijoitusrahastot

29-54

TUNNUSLUKIJEN SELITYKSET

TUOTTO

Rahaston tuotto on rahasto-osuuden arvon prosentuaalinen muutos ottaen huomioon maksetut voitto-osuudet, osuuskien osittamiset (splitit) ja rahastoyhtiön perimät hoito- ja hallinnointipalkkiot. Voitto-osuudet on oletettu sijoitettavaksi rahastoon niiden irtoamishetkellä. Pääomaveroa ei ole huomioitu. Vuotta pidemmät tuotot on ilmoitettu prosentteina vuotta kohti. Kaikki tuotolluvut on ilmoitettu euronääräisinä tuottoina.

VOLATILITEETTI

Volatiliteetti kuvaa rahasto-osuuden arvon muutosherkkyyttä ja siten sijoitukseen sisältyvää riskiä. Luku lasketaan päivätuottojen keskihajonnasta ja on ilmoitettu prosentteina vuodessa. Usein käytetyn yrkkisäännön mukaan, kun volatiliteetti on esimerkiksi 20%, rahaston tuotto pysyy kahtena vuonna kolmesta ±20% välillä rahaston tuotto-odotuksesta.

DURAATIO

Duraatio kuvaa rahasto-osuuden arvon herkkyyttä korkotason muutoksille. Mitä suurempi duraatio, sitä suurempi on rahaston korkoriski. Duraatioluvut ovat rahastojen ilmoittamia.

SHARPEN MITTARI

Sharpen mittari kertoo, kuinka paljon enemmän tuottoa rahasto on tuottanut verrattuna riskittömään talletukseen yhtä volatiliiteettiprosenttia kohti. Mitä suurempi sharpen mittari, sitä paremmin rahasto on tuottanut suhteessa riskiinsä. Lyhyen koron rahastoille sharpen mittari ei ole luotettava vertailuluku, joten sitä ei ole niiden osalta ilmoitettu.

LYHYEN KORON RAHASTOJEN LUOKITTELU

Rahastoraportin lyhyen korkojen rahastojen luokittelu perustuu CESR (Committee of European Securities Regulators) 19.5.2010 julkaisemaan ohjeistukseen. Luokittelu pohjautuu pääsääntöisesti kahteen mittariin Weighted Average Maturity (WAM) ja Weighted Average Life (WAL). Luvut eroavat toisistaan vaihtuvakoroisten sijoitusten osalta. WAM:ssa maturiteettina käytetään juoksuaikaa seuraavan koron tarkistukseen, kun taas WAL:ssa maturiteettina käytetään pääoman takaisinmaksupäivää.

Lyhyen koron rahastot jaetaan Rahastoraportilla kolmeen luokkaan:

1. Käteisrahastot: WAM < 60 päivää ja WAL < 120 päivää
2. Rahamarkkinarahastot: WAM < 6 kuukautta ja WAL < 12 kuukautta
3. Muut lyhyen koron rahastot: Modifioitu duraatio < 1

Vastuullisen sijoittamisen tunnusluvut - MSCI ESG-arvosana / ESG-kattavuus

Rahastoraportilla vastuullista sijoittamista kuvaavat MSCI Inc" tuottamat ESG-arvosana ja ESG-kattavuus. Rahastoraportilla luvut näkyvät muodossa ESG-arvosana / ESG-kattavuus.

ESG-arvosana antaa yhden näkökulman vastuulliseen sijoittamiseen, eikä kuvaa Finanssialan tai Rahastoraportin yhtiöiden virallista kantaa vastuullisesta sijoittamisesta.

ESG-arvosana mittaa rahaston omistusten kykyä hallita ympäristöön, sosiaalisin tekijöihin ja hallintotapaan liittyviä keski- ja pitkän aikavälin riskejä ja mahdollisuuksia.

MSCI ESG-arvosana lasketaan rahaston sijoituskohteena olevien yhtiöiden ESG-arvosanojen painotettuna keskiarvona. ESG-arvosanojen asteikko on 0–10, jossa 10 on paras mahdollinen.

MSCI ESG-metodologia lyhyesti

Rahaston ESG-kattavuuden laskenta:

Kattavuus-% = Rahaston ESG-pisteytettyjen sijoitusten markkina-arvo / Rahaston kaikkien sijoitusten markkina-arvo. Käteispositiot ja muut omaisuuslajit, joille ESG-analyysi ei ole merkityksellinen, poistetaan laskennasta. Lyhyiden positoiden itseisarvot sisällytetään laskentaan, mutta niitä käsitellään ESG-kattavuuden piiriin kuulumattomina sijoituksina. Jos kattavuus on alle 50 % (korkorahastot) tai alle 65 % (muut rahastot), ESG-arvosanaa ei lasketa rahastolle.

Rahaston ESG-arvosana lasketaan painotettuna keskiarvona rahaston sijoitusten ESG-arvosanoista. Sijoitukset, joilla ei ole ESG-arvosanoja, jätetään pois laskusta ja jäljelle jäävien sijoitusten painot normalisoidaan 100 %:iin.

SFDR-kategoria

Rahastoraportin SFDR-kategoriat perustuvat rahastoyhtiöiltä kerättyihin EU:n asettamiin kestävyystietojen antamisvelvoituksiin rahoituspalvelusektorilla, joka tuli voimaan ensimmäisen tason vaatimusten osalta 10.3.2021. Toisen tason standardit tulivat voimaan tammikuussa 2023.

Kategoria 6

Rahastoa ei markkinoita kestävästä kehityksen rahastona tai rahasto ei huomioi sijoitusprosessissaan EU:n kriteerejä ympäristön kannalta kestävästä taloudellisesta toiminnasta.

Kategoria 8

Rahasto edistää sijoitus päätöksillään ympäristö- ja/tai sosiaalisia ominaisuuksia ja kohdeyritykset noudattavat hyvää hallintotapaa. Ns. vaalean vihreä rahasto.

Kategoria 9

Rahastolla on EU:n kriteerien mukainen kestävä kehityksen tavoite. Ns. tumman vihreä rahasto.

UB Global Kiinteistöosake K	1,9	7	-1,9	4	-5,7	6	0,9	4	2,9	6	-5,4	13	12,4	-0,2	-0,2	6,3 96,7	8	1,0 %	1,0 % a	0,80 %	0,99 %	Suomi	38,44	0,2	405	02/05	UB Real Assets Team	10 000	-2,7	
UB Global Kiinteistöosake A	1,3	10	-2,5	5	-6,3	8	0,3	5	2,6	7	-5,5	14	12,4	-0,3	-0,2	6,3 96,7	8	1,0 %	1,0 %	1,40 %	1,59 %	Suomi				01/14	UB Real Assets Team	1 000		
UB Pohjois-Amerikka Kiinteistöosake A	3,9	3	1,8	3	-1,5	3	8,2	3	8,0	5	-5,1	11	14,4	0,3	0,0	5,4 100	8	1,0 %	1,0 %	1,20 %	1,34 %	Suomi	33,65	-0,1	265	12/14	UB Real Assets Team	1 000	-2,1	
UB Pohjois-Amerikka Kiinteistöosake K	4,4	2	2,3	2	-1,0	2	8,8	2	8,3	3	-5,0	9	14,4	0,3	0,0	5,4 100	8	1,0 %	1,0 %	0,70 %	0,84 %	Suomi				12/14	UB Real Assets Team	500 000		
UB Pohjois-Amerikka Kiinteistöosake T	4,8	1	3,0	1	0,3	1	13,3	1	8,3	4	-5,0	8	15,1	0,6	0,1	5,4 100	8	1,0 %	1,0 %	0,70 %	0,84 %	Suomi				12/14	UB Real Assets Team	500 000		
Keskimäärin	2,4	-2,3	-5,4	0,2	3,2	0,2	3,2	4	-4,4	13,7	-0,3	-0,2										Yhteensä	210,31	-1,2	9 546				-52,6	
MSCI World - Finance	7,6		9,5		10,2		31,6		17,6		-2,8		13,3	2,1	0,4															
Rahastojen lukumäärä		11		12		12		14		14		14																		

OSAKERAHASTOT TOIMIALA: TEKNOLOGIA JA TELEKOMMUNIKAATIO

	TUOTTO										RISKI					TUOTTO / RISKI										Salkunhoitaja	Minimi-sijoitus (EUR)	Nettomerk. vuoden alusta (MEUR)		
	10 v (% p.a.)	Sija	5 v (% p.a.)	Sija	3 v (% p.a.)	Sija	1 v (%)	Sija	6 kk (%)	Sija	1 kk (%)	Sija	Volatiliteetti 12kk (%)	Sharpe 12kk	Sharpe 5v	ESG-arvosana / Kattavuus	SFDR-kategoria	Merkintä-palkkio	Lunastus-palkkio	Hallin. ja säilytys-palkkio	Juoksevat kulut	Kotimaa	Rahasto-pääoma (MEUR)	Netto-merkinnät 1kk (MEUR)	Osuuden-omistaja				Perus-tettu (kk/v)	
Danske Invest Teknologia Indeks K	21,0	1	21,9	2	14,3	2	42,3	2	10,5	2	1,9	2	22,4	1,7	0,7	6,8 100	8	0,0 %	0,0 %	0,50 %	0,50 %	Suomi	387,79	0,3	9 468	12/98	K.Thomsen	10 d	9,9	
Danske Invest Teknologia Indeks W K																														
Keskimäärin	21,0	1	22,1	1	14,5	1	42,5	1	10,6	1	1,9	1	22,4	1,7	0,7	6,8 100	8	0,0 %	0,0 %	0,33 %	0,33 %	Yhteensä	387,79	0,3	9 468	11/17	K.Thomsen	500 d	9,9	
MSCI World - Information Technology																														
Rahastojen lukumäärä		1		2		2		2		2		2																		

OSAKERAHASTOT TOIMIALA: TEOLLISUUS JA INFRASTRUKTUURI

	TUOTTO										RISKI					TUOTTO / RISKI										Salkunhoitaja	Minimi-sijoitus (EUR)	Nettomerk. vuoden alusta (MEUR)		
	10 v (% p.a.)	Sija	5 v (% p.a.)	Sija	3 v (% p.a.)	Sija	1 v (%)	Sija	6 kk (%)	Sija	1 kk (%)	Sija	Volatiliteetti 12kk (%)	Sharpe 12kk	Sharpe 5v	ESG-arvosana / Kattavuus	SFDR-kategoria	Merkintä-palkkio	Lunastus-palkkio	Hallin. ja säilytys-palkkio	Juoksevat kulut	Kotimaa	Rahasto-pääoma (MEUR)	Netto-merkinnät 1kk (MEUR)	Osuuden-omistaja				Perus-tettu (kk/v)	
Evli Silver and Gold B			9,1	2	4,6	4	24,0	2	6,3	4	-6,3	7	30,3	0,7	0,2	6 82,2		0,0 %	0,0 %	1,00 %	1,00 %	Suomi	40,70	1,0	174	01/16	P. Langenskiöld, H. Kynnäräinen	1 000 h	-11,6	
Evli Silver and Gold IB			9,4	1	4,9	3	24,2	1	6,4	3	-6,3	6	30,3	0,7	0,2	6 82,2	6	0,0 %	0,0 %	0,80 %	0,83 %	Suomi				01/16	P. Langenskiöld, H. Kynnäräinen	3 000 000 h		
LähiTapiola Kestävä Ympäristö	6,9	1	4,8	3	-3,7	7	10,4	5	2,5	7	-4,1	3	12,5	0,5	0,2	7,8 97	9	0,0 %	0,0 % a	1,50 %	1,51 %	Suomi	75,30	-4,2	2 391	10/05	LähiTapiola Varainhoito Oy	30 d	-8,1	
UB EM Infra K	3,9	4	1,9	6	6,8	1	21,2	3	11,4	1	5,9	1	12,7	1,4	0,1	5,1 90,2	8	1,0 %	1,0 % a	0,90 %	1,10 %	Suomi	44,41	-0,5	474	10/07	UB Real Assets Team	10 000	-4,0	
UB EM Infra A	3,2	5	1,1	7	6,0	2	20,2	4	10,9	2	5,8	2	12,7	1,3	0,0	5,1 90,2	8	1,0 %	1,0 %	1,70 %	1,90 %	Suomi				01/14	UB Real Assets Team	1 000		
UB Infra K	5,4	2	3,0	4	1,2	5	3,2	6	4,5	5	-4,2	4	9,3	-0,1	0,1	7,4 99,3	8	1,0 %	1,0 % a	0,80 %	0,92 %	Suomi	65,48	-0,4	618	01/06	UB Real Assets Team	10 000	-14,5	
UB Infra A	4,7	3	2,4	5	0,6	6	2,6	7	4,1	6	-4,2	5	9,3	-0,1	0,1	7,4 99,3	8	1,0 %	1,0 %	1,40 %	1,52 %	Suomi				01/14	UB Real Assets Team	1 000		
Keskimäärin	4,8	3	4,5	2,9	2,9	15,1	6,6	6,6	6,6	-1,9	16,7	0,6	0,1	12,9	1,1	0,5						Yhteensä	225,89	-4,1	3 657				-38,1	
MSCI World - Industrials	9,0		9,6		8,0		18,8		8,2		-4,5		12,9	1,1	0,5															
Rahastojen lukumäärä		5		7		7		7		7		7																		

* erikoissijoitusrahasto **Rahasto ei ole vielä välttämättä saanut tuoreinta arvostusta

a) Lunastuspalkkio riippuu sijoituksen pituudesta b) Tuottosidonnainen palkkio c) Kuukausiasäästäjälle enintään 20 EUR d) Kuukausiasäästäjälle enintään 30 EUR e) Kuukausiasäästäjälle enintään 50 EUR f) Kuukausiasäästäjälle enintään 80 EUR g) Kuukausiasäästäjälle enintään 100 EUR h) Kuukausiasäästäjälle yli 100 EUR i) Sijoituskohteen palkkioiden lisäksi

Aktia Varainhoitosalkku 50 A	4,1	70	1,2	71	9,3	82	3,0	112	-0,2	17	5,4	1,0	0,4	6,9 69,9	8	1,0 %	1,0 %	0,70 %	1,15 %	Suomi	205,27	2,6	9 252	01/18	P. Moring, T. Tahlinen	50 c	22,9
Aktia Varainhoitosalkku 50 B	4,1	71	1,2	72	9,3	83	3,0	113	-0,2	18	5,4	1,0	0,4	6,9 69,9	8	1,0 %	1,0 %	0,70 %	1,15 %	Suomi				01/18	P. Moring, T. Tahlinen	50 c	
Aktia Varainhoitosalkku 75 A	5,6	40	1,4	66	11,3	58	2,4	129	-0,5	37	7,4	1,0	0,4	7,1 70,7	8	1,0 %	1,0 %	0,70 %	1,12 %	Suomi	106,88	1,8	8 834	01/18	P. Moring, T. Tahlinen	50 c	21,9
Aktia Varainhoitosalkku 75 B	5,6	41	1,4	65	11,3	59	2,4	131	-0,5	38	7,4	1,0	0,4	7,1 70,7	8	1,0 %	1,0 %	0,70 %	1,12 %	Suomi				01/18	P. Moring, T. Tahlinen	50 c	
Aktia Varainhoitosalkku+ Maltillinen B *	2,8	86	2,4	50	5,1	129	2,6	125	0,1	5	2,1	0,5	0,5		6	1,0 %	1,0 %	0,70 %	1,13 %	Suomi	24,78	-1,0	560	01/16	S. Lang, P. Moring	50 g	-10,2
Aktia Varainhoitosalkku+ Maltillinen A *	2,8	84	2,4	49	5,1	130	2,6	124	0,1	6	2,1	0,5	0,5		6	1,0 %	1,0 %	0,70 %	1,13 %	Suomi				10/17	S. Lang, P. Moring	50	
Aktia Varainhoitosalkku+ Tasapainoinen A *	4,5	58	3,1	30	8,0	96	2,7	122	-0,1	10	4,1	1,0	0,6		6	1,0 %	1,0 %	0,70 %	1,12 %	Suomi	41,23	-0,8	699	01/16	S. Lang, P. Moring	50 g	-2,4
Aktia Varainhoitosalkku+ Tasapainoinen B *	4,5	57	3,1	29	8,0	97	2,7	123	-0,1	11	4,1	1,0	0,6		6	1,0 %	1,0 %	0,70 %	1,12 %	Suomi				10/17	S. Lang, P. Moring	50	
Aktia Varainhoitosalkku+ Tuottohakainen *	5,6	38	3,3	27	10,7	72	2,9	116	-0,3	19	6,4	1,1	0,5		6	1,0 %	1,0 %	0,70 %	1,15 %	Suomi	22,70	0,4	921	01/16	S. Lang, P. Moring	50 g	-0,5

* erikoissijoitusrahasto **Rahasto ei ole vielä välttämättä saanut tuoreinta arvostusta

a) Lunastuspalkkio riippuu sijoituksen pituudesta b) Tuottosidonnainen palkkio c) Kuukausisäästäjälle enintään 20 EUR d) Kuukausisäästäjälle enintään 30 EUR
e) Kuukausisäästäjälle enintään 50 EUR f) Kuukausisäästäjälle enintään 80 EUR g) Kuukausisäästäjälle enintään 100 EUR h) Kuukausisäästäjälle yli 100 EUR i) Sijoituskohteiden palkkioiden lisäksi

Alexandria Yrityskorko Erikoissijoitusrahasto I *						1,1	30	1,9	34	0,1	28	1,9	-1,5			6	1,0 %	1,0 %	0,50 %		Suomi			11/23	Alexandria Rahastoyhtiö Oy	1 000 g			
Danske Invest Euro High Yield	1,9	12	0,3	24	-0,6	25	5,0	29	3,7	32	0,0	31	1,9	0,5	2,0	6,1 71,2	8	1,0 %	1,0 %	0,95 %	0,95 %	Suomi	148,58	-0,7	799	12/05	Danske Bank AM	10 d	5,5
Danske Invest Euro High Yield W K			0,7	22	-0,2	24	5,3	28	3,9	30	0,0	29	1,9	0,7	2,0	6,1 71,2	8	0,0 %	1,0 %	0,62 %	0,62 %	Suomi			11/17	Danske Bank AM	500 d		
Danske Invest Pohjoisen Yrityslainat Plus K	1,5	14	0,9	21	1,1	22	7,3	21	3,9	31	-0,1	34	1,7	1,9	2,7	7,6 75,8	8	0,0 %	0,5 %	0,95 %	0,95 %	Suomi	192,05	6,6	2 724	10/98	Danske Bank AM	10 d	43,7

a) Lunastuspalkkio riippuu sijoituksen pituudesta b) Tuottosidonnainen palkkio c) Kuukausisäästäjälle enintään 20 EUR d) Kuukausisäästäjälle enintään 30 EUR

* erikoissijoitusrahasto **Rahasto ei ole vielä välttämättä saanut tuoreinta arvostusta

e) Kuukausisäästäjälle enintään 50 EUR f) Kuukausisäästäjälle enintään 80 EUR g) Kuukausisäästäjälle enintään 100 EUR h) Kuukausisäästäjälle yli 100 EUR i) Sijoituskohteiden palkkioiden lisäksi

UB Korke Plus	1,4	22	2,4	19	4,6	10	2,8	9	0,3	4	0,4	0,8	7,3	85,2	8	0,0 %	0,0 %	0,35 %	0,41 %	Suomi	121,88	-1,2	467	10/15	UB Omaisuudenhoito Oy	10 000	0,5		
UB Lyhyt Korke			2,3	25	3,9	34	2,0	30	0,2	31	0,2	0,7	7,5	93,6	8	0 EUR	0 EUR	0,15 %	0,20 %	Suomi	171,98	-11,1	356	09/20	J. Riikonen	1 000 g	46,6		
Ålandsbanken Lyhyt Yrityskorke Sijoitusrahasto B	1,0	8	1,6	13	2,3	27	4,3	23	2,3	20	0,2	26	0,4	0,6	7,2	68,6	8	0,0 %	0,0 %	0,45 %	0,45 %	Suomi	428,83	-8,6	7 417	12/04	Ålandsbanken Rahastoyhtiö Oy	50	37,2
Keskimäärin	0,8	1,4	2,3	4,1	2,2	0,2	1,3	0,7												Yhteensä	21 237,72	-255,1	102 296				923,9		
3kk Euribor -indeksi	0,4		1,1		2,2		4,0		2,0		0,3																		
Rahastojen lukumäärä		28		36		37		40		41		41																	

* erikoissijoitusrahasto **Rahasto ei ole vielä välttämättä saanut tuoreinta arvostusta

a) Lunastuspalkkio riippuu sijoituksen pituudesta b) Tuottosidonnainen palkkio c) Kuukausisäästäjälle enintään 20 EUR d) Kuukausisäästäjälle enintään 30 EUR
e) Kuukausisäästäjälle enintään 50 EUR f) Kuukausisäästäjälle enintään 80 EUR g) Kuukausisäästäjälle enintään 100 EUR h) Kuukausisäästäjälle yli 100 EUR i) Sijoituskohteiden palkkioiden lisäksi

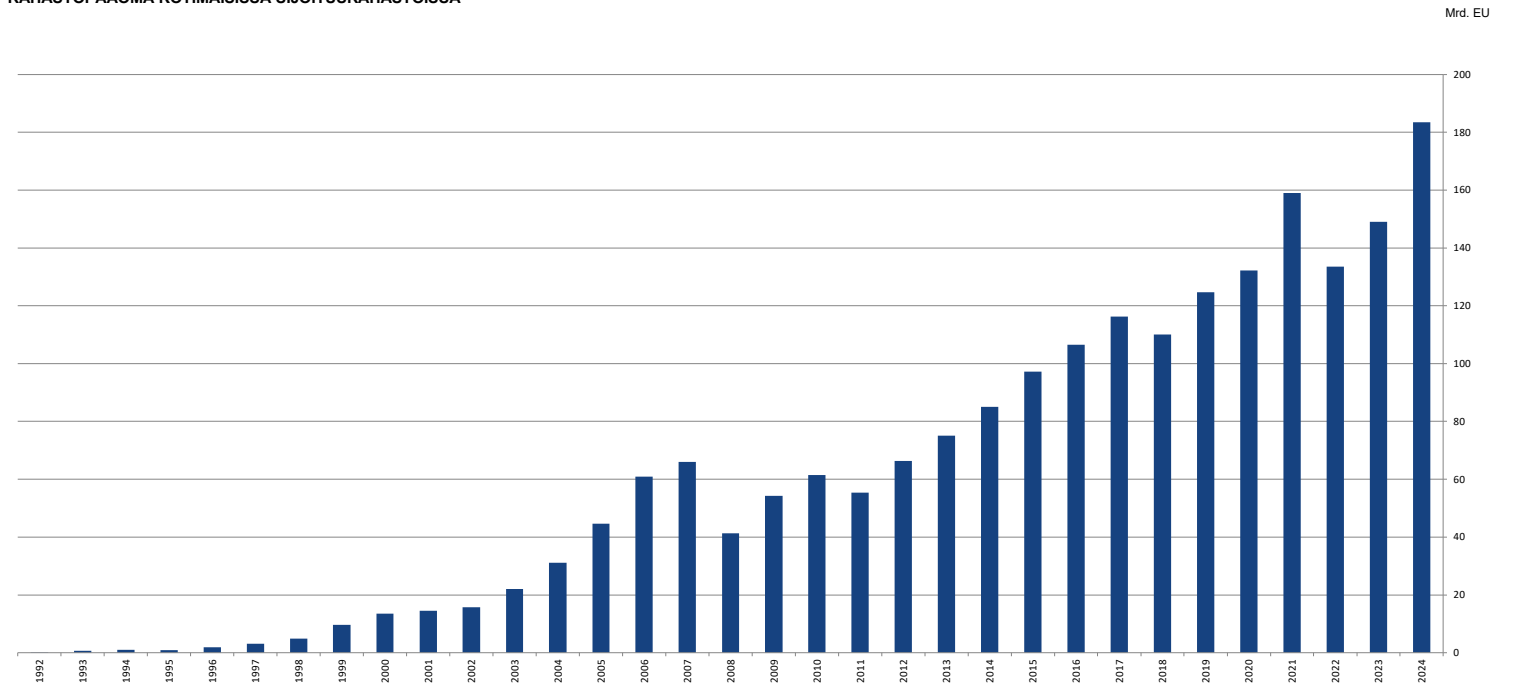
KOTIMAISTEN RAHASTOYHTIÖIDEN MARKKINAOSUDET

RAHASTOYHTIÖ	Rahastopääoma MEUR	Markkinaosuus	Sija	Muutos vuoden al.	Nettomerkinnot 1kk/ MEUR	Osuudenom. lkm	Nettomerkinnot YTD MEUR
Aktia Rahastoyhtiö Oy	6 318,82	3,4 %	6	-0,6 %	-102,06	164 851	13,46
Alexandria Rahastoyhtiö Oy	1 038,26	0,6 %	12	-0,1 %	4,28	16 154	57,32
Danske Invest Rahastoyhtiö Oy	10 581,94	5,8 %	4	-0,6 %	-71,63	208 434	194,04
eQ Rahastoyhtiö Oy	3 847,86	2,1 %	10	-0,5 %	5,95	13 597	-63,56
Evi-Rahastoyhtiö Oy	11 285,31	6,1 %	3	-0,8 %	-30,36	45 100	98,38
S-Pankki Rahastoyhtiö Oy	4 537,74	2,5 %	9	-0,3 %	4,21	447 316	130,92
Fondita Rahastoyhtiö Oy	461,81	0,3 %	16	-0,1 %	-1,59	2 776	-123,59
Fourton Oy	132,07	0,1 %	18	-0,1 %	0,16	608	22,15
LähiTapiola Vaihtoehtorahastot Oy	184,31	0,1 %	17	0,0 %	0,00	788	-10,65
Nordea Funds Oy	87 131,98	47,5 %	1	5,0 %	1 418,40	1 586 163	7 029,70
OP-Rahastoyhtiö Oy	33 912,73	18,5 %	2	-1,5 %	157,45	1 412 797	889,56
Seligson & Co Rahastoyhtiö Oyj	9 681,01	5,3 %	5	0,2 %	-77,52	219 447	439,50
Sp-Rahastoyhtiö Oy	5 313,84	2,9 %	7	-0,3 %	29,78	289 102	313,66
Ålandsbanken Rahastoyhtiö	4 781,78	2,6 %	8	-0,2 %	27,88	158 262	99,94
UB Rahastoyhtiö Oy	1 924,68	1,0 %	11	-0,1 %	-3,65	16 590	93,78
FA:N JÄSENYHTIÖT YHTEENSÄ	181 134,11	98,7 %			1 361,29	4 581 985,00	9 184,63
Accunia Credit Management	32,52	0,0 %	21	0,0 %	0,00	0	0,00
CapMan AIFM Ltd	78,82	0,0 %	19	0,0 %	0,27	74	-2,51
Finlandia Rahastoyhtiö Oy	642,87	0,4 %	15	0,1 %	6,94	7 079	183,45
Helsinki Capital Partners Oy	49,57	0,0 %	20	0,0 %	1,23	804	4,98
Investors House Rahastot Oy	14,36	0,0 %	22	0,0 %	-0,15	421	-1,70
PYN Fund Management Oy	829,31	0,5 %	13	0,0 %	-5,36	5 166	-24,95
Titanium Rahastoyhtiö Oy	757,75	0,4 %	14	-0,1 %	6,03	9 789	-19,07
FA:N ULKOPUOLISET YHTIÖT YHTEENSÄ	2 405,20	1,3 %			8,95	23 333	140,21
YHTEENSÄ	183 539,31	100 %			1 370,23	4 605 318,00	9 324,84

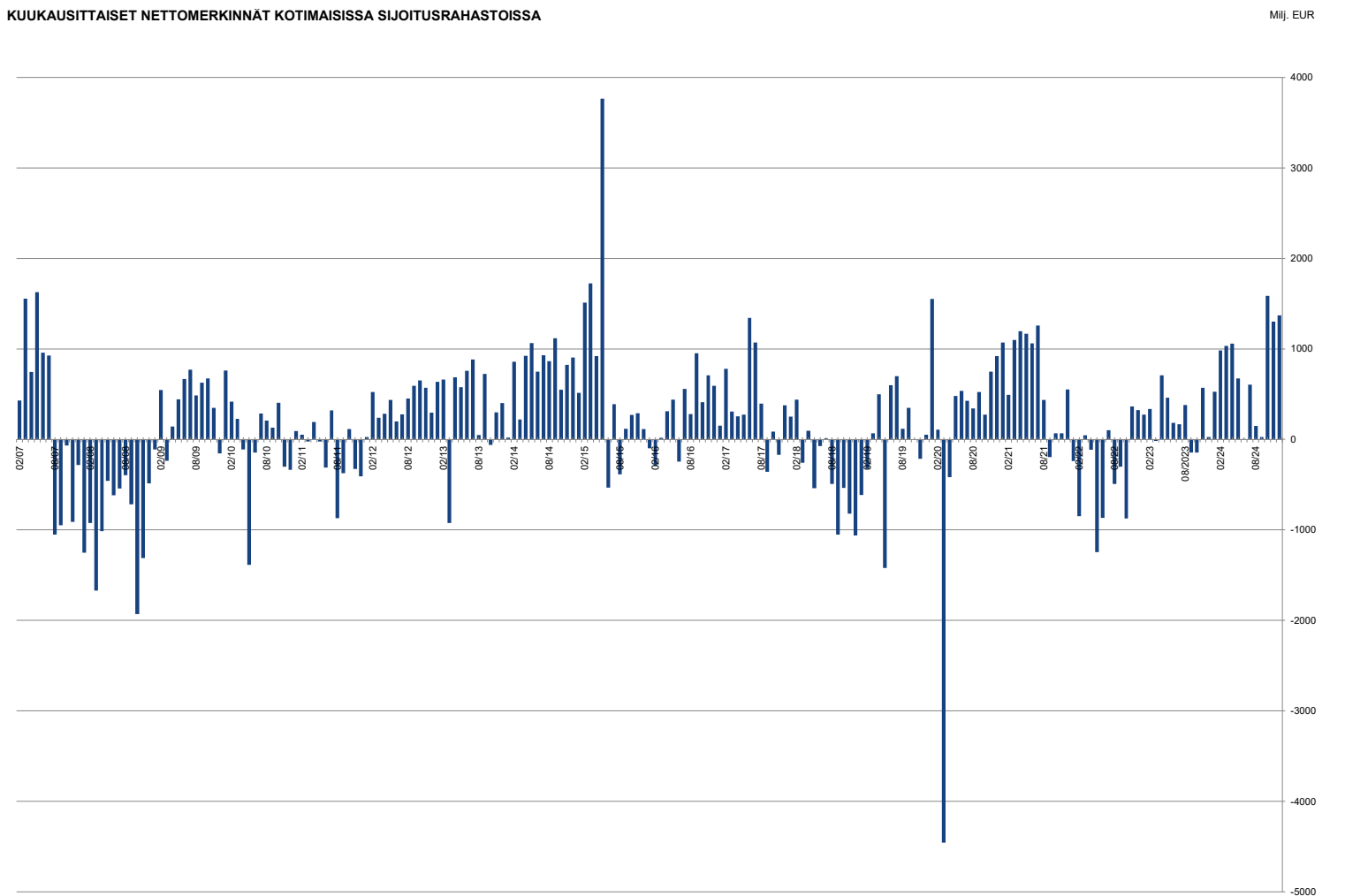
KOTIMAISTEN RAHASTOJEN MARKKINAOSUDET LUOKITTAIN

	Rahastopääoma MEUR	Markkinaosuus	Nettomerkinnot 1kk/ MEUR	Osuudenom. lkm	Rahastojen lukumäärä	Nettomerkinnot YTD MEUR
Osake Suomi	5 585,12	3,0 %	-47,60	287 837	20	-491,41
Osake Pohjoismaat	9 209,58	5,0 %	44,83	283 479	29	192,50
Osake Eurooppa	5 773,17	3,1 %	-103,79	251 365	38	-197,54
Osake Pohjois-Amerikka	12 010,65	6,5 %	69,69	327 175	20	293,38
Osake Japani	310,22	0,2 %	10,16	39 528	6	-155,32
Osake Tynnenmeren alue	1 092,72	0,6 %	6,39	60 374	3	-230,24
Osake Kehittyvät Markkinat	4 986,52	2,7 %	22,43	211 458	30	-153,69
Osake Maailma	39 654,55	21,6 %	537,19	879 787	49	5 606,90
Osake Sektorit	1 334,94	0,7 %	-12,49	47 027	15	-139,45
OSAKE YHTEENSÄ	79 957,48	43,6 %	526,81	2 388 030	210	4 725,13
Yhdistelmärahastot Eurooppa	1 378,94	0,8 %	-6,22	33 100	3	-15,39
Yhdistelmärahastot Maailma	36 215,28	19,7 %	831,95	1 525 779	109	1 768,93
YHDISTELMÄRAHASTOT YHTEENSÄ	37 594,22	20,5 %	825,73	1 558 879	112	1 753,54
Valtioriski Euroalue	9 154,29	5,0 %	160,04	34 978	20	308,63
Luokitellut Yrityslainat Euroalue	12 969,83	7,1 %	100,78	165 618	28	938,85
Korkearisaiset Yrityslainat Euroalue	4 934,00	2,7 %	21,24	35 418	17	746,84
Valtioriski Maailma	352,70	0,2 %	1,07	2 922	2	2,04
Luokitellut Yrityslainat Maailma	6 332,23	3,5 %	42,35	118 929	12	1,59
Korkearisaiset Yrityslainat Maailma	1 188,90	0,6 %	-31,40	4 356	6	-9,34
Kehittyvät Markkinat	2 482,93	1,4 %	-72,62	13 297	13	-55,71
PITKÄ KORKO YHTEENSÄ	37 414,89	20,4 %	221,46	375 518	98	1 932,91
Käteisrahastot	0,00	0,0 %	0,00	0	0	0,00
Rahamarkkina	350,32	0,2 %	-11,22	4 338	1	26,16
Muu Lyhyt Korko	18 107,02	9,9 %	-255,06	102 296	21	897,19
LYHYT KORKO YHTEENSÄ	18 457,34	10,1 %	-266,28	106 634	22	923,35
Hedge-rahastot	554,25	0,3 %	-0,79	4 124	2	16,81
Muut Vaihtoehtoiset Rahastot	2 068,65	1,1 %	34,38	29 541	20	258,16
Vaihtoehtoiset Kiinteistöt	7 492,49	4,1 %	28,92	142 592	26	-285,07
VAIHTOEHTOISET YHTEENSÄ	10 115,38	5,51 %	62,51	176 257,00	48,00	-10,10
YHTEENSÄ	183 539,31	100,0 %	1 370,23	4 605 318,00	490,00	9 324,84

RAHASTOPÄÄOMA KOTIMAISISSA SIOJITUSRAHASTOISSA



KUUKAUSITTAISET NETTOMERKINNÄT KOTIMAISISSA SIOJITUSRAHASTOISSA



OSAKERAHASTOT: SUOMI

Table with columns for fund names, performance metrics (10v, Sija, 5v, TUOTTO, RISKI, TUOTTO / RISKI, ESG-arvosana, SFDR-kategoria, Merkintäpaikkio, Lunastuspaikkio, Hallin. ja säilytyspaikkio, Juoksevat kulut, Kotimaa, Rahasto-pääoma, Netto-merkinnät, Osuudenomistaja, Perustettu, Salkunhoitaja, Minimisijoitus, Nettomerk. vuoden alusta).

OSAKERAHASTOT: POHJOISMAAT

Table with columns for fund names, performance metrics (10v, Sija, 5v, TUOTTO, RISKI, TUOTTO / RISKI, ESG-arvosana, SFDR-kategoria, Merkintäpaikkio, Lunastuspaikkio, Hallin. ja säilytyspaikkio, Juoksevat kulut, Kotimaa, Rahasto-pääoma, Netto-merkinnät, Osuudenomistaja, Perustettu, Salkunhoitaja, Minimisijoitus, Nettomerk. vuoden alusta).

OSAKERAHASTOT: EUROOPPA

Table with columns for fund names, performance metrics (10v, Sija, 5v, TUOTTO, RISKI, TUOTTO / RISKI, ESG-arvosana, SFDR-kategoria, Merkintäpaikkio, Lunastuspaikkio, Hallin. ja säilytyspaikkio, Juoksevat kulut, Kotimaa, Rahasto-pääoma, Netto-merkinnät, Osuudenomistaja, Perustettu, Salkunhoitaja, Minimisijoitus, Nettomerk. vuoden alusta).

MSCI Europe (Daily TR USD Net)
Rahastojen lukumäärä

6,6 32 6,6 41 4,2 45 8,3 49 -0,9 49 -0,8 51 12,0 0,4 0,3

* erikoissijoitusrahasto **Rahasto ei ole vielä välttämättä saanut tuoreinta arvostusta

a) Lunastuspalkkio riippuu sijoituksen pituudesta b) Tuottosidonnainen palkkio c) Kuukausisäästäjälle enintään 20 EUR d) Kuukausisäästäjälle enintään 30 EUR
e) Kuukausisäästäjälle enintään 50 EUR f) Kuukausisäästäjälle enintään 80 EUR g) Kuukausisäästäjälle enintään 100 EUR h) Kuukausisäästäjälle yli 100 EUR i) Sijoituskohteiden palkkioiden lisäksi

HCP Black *	1,8	10	3,4	8	2,4	11	6,7	9	0,5	14	-0,6	13	6,4	0,4	0,4	6	0,0 %	0,0 %	1,00 %	1,44 %	Suomi	14,88	-0,8	186	10/09	T. Kemppainen	5 000	0,5		
JPM Global Macro Opportunities A (acc) - EUR	1,9	9	1,0	12	-3,1	13	6,5	10	4,9	10	-0,4	12	5,7	0,4	0,0	6	5,0 %	0,5 %	1,25 %		Luxemburg	1 066,20			10/98	S.Shah, J.Berelowitz	35 000 USD			
Mandatum SICAV-UCITS Managed Futures Fund A USD cap. perf.					9,7	1	21,0	1	12,6	1	2,4	4	10,1	1,7		6	0,0 %	0,0 %	1,50 %	1,58 %	Luxemburg	26,49			02/20	Ville Rantanen	0 USD			
Pictet TR - Diversified Alpha I EUR *	2,0	8	2,6	10	2,8	10	10,3	7	4,4	12	2,0	6	3,6	1,8	0,4	6	5,0 %	1,0 % a	1,60 %	1,54 %	Luxemburg				05/14	P. De Weck, F. Cané	1 000 000			
Pictet TR - Diversified Alpha P EUR *	1,5	11	2,0	11	2,2	12	9,6	8	4,0	13	1,9	8	3,6	1,6	0,2	6	5,0 %	1,0 % a	1,60 %	2,19 %	Luxemburg				05/14	P. De Weck, F. Cané	ei minimiä			
Pictet TR - Diversified Alpha HI USD *	5,2	2	5,6	2	7,6	3	19,1	3	8,4	3	3,8	1	7,5	2,0	0,5	6	5,0 %	1,0 % a	1,60 %	1,59 %	Luxemburg				05/14	P. De Weck, F. Cané	1 000 000			
Pictet TR - Diversified Alpha HP USD *	4,6	3	5,0	3	6,9	4	18,3	4	8,0	5	3,7	2	7,5	1,9	0,5	6	5,0 %	1,0 % a	2,30 %	2,23 %	Luxemburg				05/14	P. De Weck, F. Cané	ei minimiä			
Pictet TR - Diversified Alpha HI CHF *	3,6	5	4,3	5	4,2	6	5,7	12	5,4	8	0,6	10	5,9	0,3	0,5	6	5,0 %	1,0 % a	1,60 %	1,59 %	Luxemburg				05/14	P. De Weck, F. Cané	1 000 000			
Pictet TR - Diversified Alpha HP CHF *	3,0	6	3,7	6	3,5	8	5,0	13	5,0	9	0,5	11	5,9	0,2	0,4	6	5,0 %	1,0 % a	2,30 %	2,23 %	Luxemburg				05/14	P. De Weck, F. Cané	ei minimiä			
Pictet TR - Diversified Alpha HI JPY *	0,1	12	-4,7	13	-7,0	14	1,7	14	8,1	4	-1,1	14	9,2	-0,3	-0,6	6	5,0 %	1,0 % a	1,60 %	1,59 %	Luxemburg				05/14	P. De Weck, F. Cané	1 000 000			
Pictet TR - Diversified Alpha J EUR *	2,3	7	2,8	9	3,1	9	10,6	6	4,5	11	1,9	7	3,6	1,9	0,5	6	5,0 %	1,0 % a	1,40 %	1,20 %	Luxemburg				05/14	P. De Weck, F. Cané	500 000 000			
Pictet TR - Diversified Alpha HJ USD *	5,5	1	5,8	1	7,9	2	19,3	2	8,4	2	3,7	3	7,5	2,0	0,6	6	5,0 %	1,0 % a	1,40 %	1,25 %	Luxemburg				05/14	P. De Weck, F. Cané	500 000 000			
Pictet TR - Diversified Alpha HJ CHF *	3,9	4	4,5	4	4,5	5	6,1	11	5,6	7	0,6	9	5,9	0,4	0,5	6	5,0 %	1,0 % a	1,40 %	1,25 %	Luxemburg				05/14	P. De Weck, F. Cané	500 000 000			
Pictet TR - Diversified Alpha HP GBP *			3,5	7	4,0	7	16,3	5	6,9	6	2,4	5	6,1	2,0	0,3	6	5,0 %	1,0 %	2,30 %	2,24 %	Luxemburg				08/15	P. De Weck, F. Cané	ei minimiä			
Keskimäärin	3,0		3,1		3,5		11,2		6,2		1,5		6,3	1,2	0,3						Yhteensä	1 107,57	-0,8	186					0,5	
3kk Euribor -indeksi	0,4		1,1		2,2		4,0		2,0		0,3		0,2	0,0	0,0															
Rahastojen lukumäärä		12		13		14		14		14		14		14																

* erikoissijoitusrahasto **Rahasto ei ole vielä välttämättä saanut tuoreinta arvostusta

a) Lunastuspalkkio riippuu sijoituksen pituudesta b) Tuottosidonnainen palkkio c) Kuukausisäästäjälle enintään 20 EUR d) Kuukausisäästäjälle enintään 30 EUR
e) Kuukausisäästäjälle enintään 50 EUR f) Kuukausisäästäjälle enintään 80 EUR g) Kuukausisäästäjälle enintään 100 EUR h) Kuukausisäästäjälle yli 100 EUR i) Sijoituskohteiden palkkioiden lisäksi

VAIHTOEHTOISET SJOITUKSET: KIINTEISTÖT

Table with columns for Fund Name, 10v (% p.a.), Sija, 5v (% p.a.), Sija, 3v (% p.a.), Sija, 1v (%), Sija, 6kk (%), Sija, 3kk (%), Sija, Riski (Volatiliteetti, Sharpe), TUOTTO / RISKI (ESG-arvosana, SFDR-kategoria, Merkintä-palkkio, Lunastus-palkkio, Hallin. ja säilytys-palkkio), Juoksevat kulut, Kotimaa, Rahasto-pääoma (MEUR), Netto-merkinnät (MEUR), Osuuden-omistajia, Perus-tettu (kk/v), Salkunhoitaja, Minimisi-loitus (EUR), Netto-merk. vuoden alusta (MEUR).

VAIHTOEHTOISET SJOITUKSET: MUUT

Table with columns for Fund Name, 10v (% p.a.), Sija, 5v (% p.a.), Sija, 3v (% p.a.), Sija, 1v (%), Sija, 6kk (%), Sija, 1kk (%), Sija, Riski (Volatiliteetti, Sharpe), TUOTTO / RISKI (ESG-arvosana, SFDR-kategoria, Merkintä-palkkio, Lunastus-palkkio, Hallin. ja säilytys-palkkio), Juoksevat kulut, Kotimaa, Rahasto-pääoma (MEUR), Netto-merkinnät (MEUR), Osuuden-omistajia, Perus-tettu (kk/v), Salkunhoitaja, Minimisi-loitus (EUR), Netto-merk. vuoden alusta (MEUR).

YHDISTELMÄRAHASTOT: MAAILMA

Table with columns for Fund Name, 10v (% p.a.), Sija, 5v (% p.a.), Sija, 3v (% p.a.), Sija, 1v (%), Sija, 6kk (%), Sija, 1kk (%), Sija, Riski (Volatiliteetti, Sharpe), TUOTTO / RISKI (ESG-arvosana, SFDR-kategoria, Merkintä-palkkio, Lunastus-palkkio, Hallin. ja säilytys-palkkio), Juoksevat kulut, Kotimaa, Rahasto-pääoma (MEUR), Netto-merkinnät (MEUR), Osuuden-omistajia, Perus-tettu (kk/v), Salkunhoitaja, Minimisi-loitus (EUR), Netto-merk. vuoden alusta (MEUR).

YHDISTELMÄRAHASTOT: EUROOPPA

Table with columns for Fund Name, 10v (% p.a.), Sija, 5v (% p.a.), Sija, 3v (% p.a.), Sija, 1v (%), Sija, 6kk (%), Sija, 1kk (%), Sija, Riski (Volatiliteetti, Sharpe), TUOTTO / RISKI (ESG-arvosana, SFDR-kategoria, Merkintä-palkkio, Lunastus-palkkio, Hallin. ja säilytys-palkkio), Juoksevat kulut, Kotimaa, Rahasto-pääoma (MEUR), Netto-merkinnät (MEUR), Osuuden-omistajia, Perus-tettu (kk/v), Salkunhoitaja, Minimisi-loitus (EUR), Netto-merk. vuoden alusta (MEUR).

PITKÄ KORKO: VALTIORISKI EUROALUE

	TUOTTO										RISKI										TUOTTO / RISKI										Salkunhoitaja	Minimi-sijoitus (EUR)	Nettomerk. vuoden alusta (MEUR)
	10 v (% p.a.)	Sija	5 v (% p.a.)	Sija	3 v (% p.a.)	Sija	1 v (%)	Sija	6 kk (%)	Sija	1 kk (%)	Sija	Volatiili-teetti 12kk (%)	Sharpe 12kk	Duraatio	ESG-arvosana / Kattavuus	SFDR-kategoria	Merkintä-palkkio	Lunastus-palkkio	Hallin. ja säilytys-palkkio	Juoksevat kulut	Kotimaa	Rahasto-pääoma (MEUR)	Netto-merkinnät 1kk (MEUR)	Osuuden-omistaja	Perus-tettu (kk/vi)							
Handelsbanken Euro Obligaatio (A1 EUR)	-0,1	2	-2,3	5	-4,0	5	1,1	5	3,3	3	-1,5	6	5,0	-0,6		6,1 100	6	0,0 %	0,0 %	0,60 %	0,60 %	Ruotsi	85,84		09/14	L. Fahlén	ei minimiä	-14,1					
JPM BetaBuilders EUR Govt Bond UCITS ETF (acc)			-2,2	4	-4,0	4	1,6	3	3,8	1	-1,5	7	5,0	-0,5		6,4 99,9	6	5,0 %	3,0 %	0,00 %	0,10 %	Irlanti			04/19	E. Iseberg, N. Kumar, J. Msika	267 000						

* erikoissijoitusrahasto **Rahasto ei ole vielä välttämättä saanut tuoreinta arvostusta

a) Lunastuspalkkio riippuu sijoituksen pituudesta b) Tuottosidonnainen palkkio c) Kuukausisäästäjälle enintään 20 EUR d) Kuukausisäästäjälle enintään 30 EUR
e) Kuukausisäästäjälle enintään 50 EUR f) Kuukausisäästäjälle enintään 80 EUR g) Kuukausisäästäjälle enintään 100 EUR h) Kuukausisäästäjälle yli 100 EUR i) Sijoituskohteiden palkkioiden lisäksi

PITKÄ KORKO: VALTIORISKI EUROALUE

Table with columns for metrics like 10v (% p.a.), Sija, 5v (% p.a.), TUOTTO, RISKI, TUOTTO / RISKI, ESG-arvosana, SFDR-kategoria, Merkintä-palkkio, Lunastus-palkkio, Hallin. ja säilytys-palkkio, Juoksevat kulut, Kotimaa, Rahasto-pääoma (MEUR), Netto-merkinnät 1kk (MEUR), Osuuden-omistaja, Perus-tettu (kk/v), Salkunhoitaja, Minimi-sijoitus (EUR), and Nettomerk. vuoden alusta (MEUR). Rows include JPM Euro Government Short Duration Bond A Acc (EUR), JPMorgan ETFs (Ireland) ICAV - BetaBuilders UK Gilt UCITS ETF (dist), Pictet-EUR Government Bonds-P, SEB Euro Bond C B-Class FIN, VanEck iBoxx EUR Sovereign Capped AAA-AA 1-5 UCITS ETF, and VanEck iBoxx EUR Sovereign Diversified 1-10 UCITS ETF. Summary row: Keskimäärin, ICE BofA Euro Government Index EUR Unhedged, Rahastojen lukumäärä.

PITKÄ KORKO: VALTIORISKI MAAILMA

Table with columns for metrics like 10v (% p.a.), Sija, 5v (% p.a.), TUOTTO, RISKI, TUOTTO / RISKI, ESG-arvosana, SFDR-kategoria, Merkintä-palkkio, Lunastus-palkkio, Hallin. ja säilytys-palkkio, Juoksevat kulut, Kotimaa, Rahasto-pääoma (MEUR), Netto-merkinnät 1kk (MEUR), Osuuden-omistaja, Perus-tettu (kk/v), Salkunhoitaja, Minimi-sijoitus (EUR), and Nettomerk. vuoden alusta (MEUR). Rows include abrdn SICAV I - GDP Weighted Global Government Bond Fund A Acc EUR, JPM BetaBuilders US Treas Bond UCITS ETF -USD (acc) *, JPM BetaBuilders US Treasury Bond UCITS ETF - GBP Hedged (acc) *, JPM Global Government Bond A Acc (EUR), JPM Global Government Short Duration Bond A (acc) EUR, JPM US Short Duration Bond A (acc) - USD, JPM US Short Duration Bond A (acc) - EUR (Hedged), JPM BetaBuilders US Treasury Bond 0-1 yr UCITS ETF - USD (acc), JPM BetaBuilders EUR Govt Bond 1-3 yr UCITS ETF - EUR (acc), JPMorgan ETFs (Ireland) ICAV - BetaBuilders US Treasury Bond UCITS ETF (acc), JPM EUR Corporate Bond 1-5 yr Research Enhanced Index (ESG) UCITS ETF - EUR (acc), JPM EUR Corporate Bond Research Enhanced Index (ESG) UCITS ETF - EUR (acc), JPMorgan ETFs (Ireland) ICAV - EUR Corporate Bond Research Enhanced Index (ESG) UCITS ETF, JPM USD Corporate Bond Research Enhanced Index (ESG) UCITS ETF - USD (acc), JPM USD Corporate Bond Research Enhanced Index (ESG) UCITS ETF - USD (dist), JPM Global Bond Opportunities Sustainable A (acc) - USD, Pictet - Global Bonds-P USD *, Pictet - Global Bonds-P EUR *, Pictet-USD Government Bonds-P, Pictet-USD Short Mid-Term Bonds-P, Vanguard Global Credit Bond Fund - Institutional EUR Hedged Acc (VGCINEH), Keskimäärin, ICE BofA Global Government Index EUR Unhedged, Rahastojen lukumäärä.

PITKÄ KORKO: KEHITYVÄT MARKKINAT

Table with columns for metrics like 10v (% p.a.), Sija, 5v (% p.a.), TUOTTO, RISKI, TUOTTO / RISKI, ESG-arvosana, SFDR-kategoria, Merkintä-palkkio, Lunastus-palkkio, Hallin. ja säilytys-palkkio, Juoksevat kulut, Kotimaa, Rahasto-pääoma (MEUR), Netto-merkinnät 1kk (MEUR), Osuuden-omistaja, Perus-tettu (kk/v), Salkunhoitaja, Minimi-sijoitus (EUR), and Nettomerk. vuoden alusta (MEUR). Rows include abrdn SICAV I - Emerging Markets SDG Corporate Bond Fund I Acc Hedged EUR, abrdn SICAV I - Emerging Markets Corporate Bond Fund I Acc Hedged EUR, DPAM L Bonds Emerging Markets Sustainable F, Handelsbanken Kehittyvät Markkinat Obligatio (A1 EUR), Handelsbanken Kehittyvät Markkinat Obligatio (A9 EUR), JPM EM IG Bond A (Acc) - USD, JPM EM IG Bond A (Acc) - EUR (hedged), JPM Emerging Markets Investment Grade Bond A (dist) - EUR (hedged), JPM EM IG Bond A (dist) - USD, JPM Emerging Markets Debt A (dist) - EUR (hedged), JPM Emerging Markets Debt A (acc) - EUR Hedged, JPM Emerging Markets Local Currency Debt A (acc) EUR, JPM Emerging Markets Local Currency Debt A (acc) USD, JPM EM Sovereign Bond UCITS ETF USD acc, JPM Emerging Markets Strategic Bond A (acc) - EUR (hedged), JPM Emerging Markets Strategic Bond A (perf) (acc) - USD, JPM Emerging Markets Strategic Bond A (perf) (acc) - EUR (hedged), JPMorgan Funds - Green Social Sustainable Bond Fund, JPM Total Emerging Markets Income A (acc) - EUR, JPM Total Emerging Markets Income A (acc) - USD, JPM BetaBuilders China Aggregate Bond UCITS ETF - USD (dist) A, JPM BetaBuilders China Aggregate Bond UCITS ETF - USD (acc) A, JPM BetaBuilders China Aggregate Bond UCITS ETF - USD Hedged (dist), JPM BetaBuilders China Aggregate Bond UCITS ETF - EUR Hedged (acc), JPM USD Emerging Markets Sovereign Bond UCITS ETF - EUR Hedged (acc), JPM USD Emerging Markets Sovereign Bond UCITS ETF - USD (dist), Jupiter Global Fund - Jupiter Global Emerging Markets Short Duration Bond, Pictet-Asian Local Currency Debt-P USD, Pictet-Emerging Local Currency Debt-P USD, Pictet-Global Emerging Debt-P USD, VanEck Emerging Markets High Yield Bond UCITS ETF, VanEck J.P. Morgan EM Local Currency Bond UCITS ETF, Vanguard Emerging Markets Bond Fund - Investor EUR Hedged Acc, Vontobel Fund Emerging Markets Blend HI, Vontobel Fund Emerging Markets Corporate Bond HI, Keskimäärin, ICE BofA EUR High Yield Country External Corporate & Government Index EUR Unhedged, Rahastojen lukumäärä.

PITKÄ KORKO: LUOKITELLUT YRITYSLAINAT EUROALUE

Table with columns for metrics like 10v (% p.a.), Sija, 5v (% p.a.), TUOTTO, RISKI, TUOTTO / RISKI, ESG-arvosana, SFDR-kategoria, Merkintä-palkkio, Lunastus-palkkio, Hallin. ja säilytys-palkkio, Juoksevat kulut, Kotimaa, Rahasto-pääoma (MEUR), Netto-merkinnät 1kk (MEUR), Osuuden-omistaja, Perus-tettu (kk/v), Salkunhoitaja, Minimi-sijoitus (EUR), and Nettomerk. vuoden alusta (MEUR). Rows include abrdn SICAV II - Euro Corporate Bond Fund D Acc EUR, Aegon Euro Credits Fund I EUR Acc, CT (Lux) European Social Bond IUH USD, Finlandia Korkostrategia A, Finlandia Korkuotto B *, Finlandia Korkuotto B *, JPM Euro Aggregate Bond A Acc EUR, JPM Euro Corporate Bond A Acc (EUR), Mandatum SICAV UCITS Fixed Income Total Return Fund I2 EUR cap, Pictet-EUR Bonds-P, Pictet-EUR Short Mid-Term Bonds-P, SEB Corporate Bond Fund EUR, Threadneedle (Lux) European Corporate Bond AE EUR, Threadneedle (Lux) European Social Bond IE EUR, VanEck iBoxx EUR Corporates UCITS ETF, Vontobel Fund TwentyFour Absolute Return Credit Fund HI, Keskimäärin.

Keskimäärin
ICE BofA Euro Corporate Index EUR Unhedged
Rahastojen lukumäärä

0,8	-0,1	-0,3	4,7	3,9	-0,4	2,8	0,5
1,0	-0,2	-0,9	4,7	4,1	-0,4	2,9	0,2
	8	13	15	16	16	15	

Yhteensä 2 364,64 -0,2 1 735

85,7

* erikoissijoitusrahasto **Rahasto ei ole vielä välttämättä saanut tuoreinta arvostusta

a) Lunastuspalkkio riippuu sijoituksen pituudesta b) Tuottosidonnainen palkkio c) Kuukausisäästäjälle enintään 20 EUR d) Kuukausisäästäjälle enintään 30 EUR
e) Kuukausisäästäjälle enintään 50 EUR f) Kuukausisäästäjälle enintään 80 EUR g) Kuukausisäästäjälle enintään 100 EUR h) Kuukausisäästäjälle yli 100 EUR i) Sijoituskohteiden palkkioiden lisäksi

Finanssiala ry
Itämerenkatu 11-13
00180 Helsinki
www.finanssiala.fi

