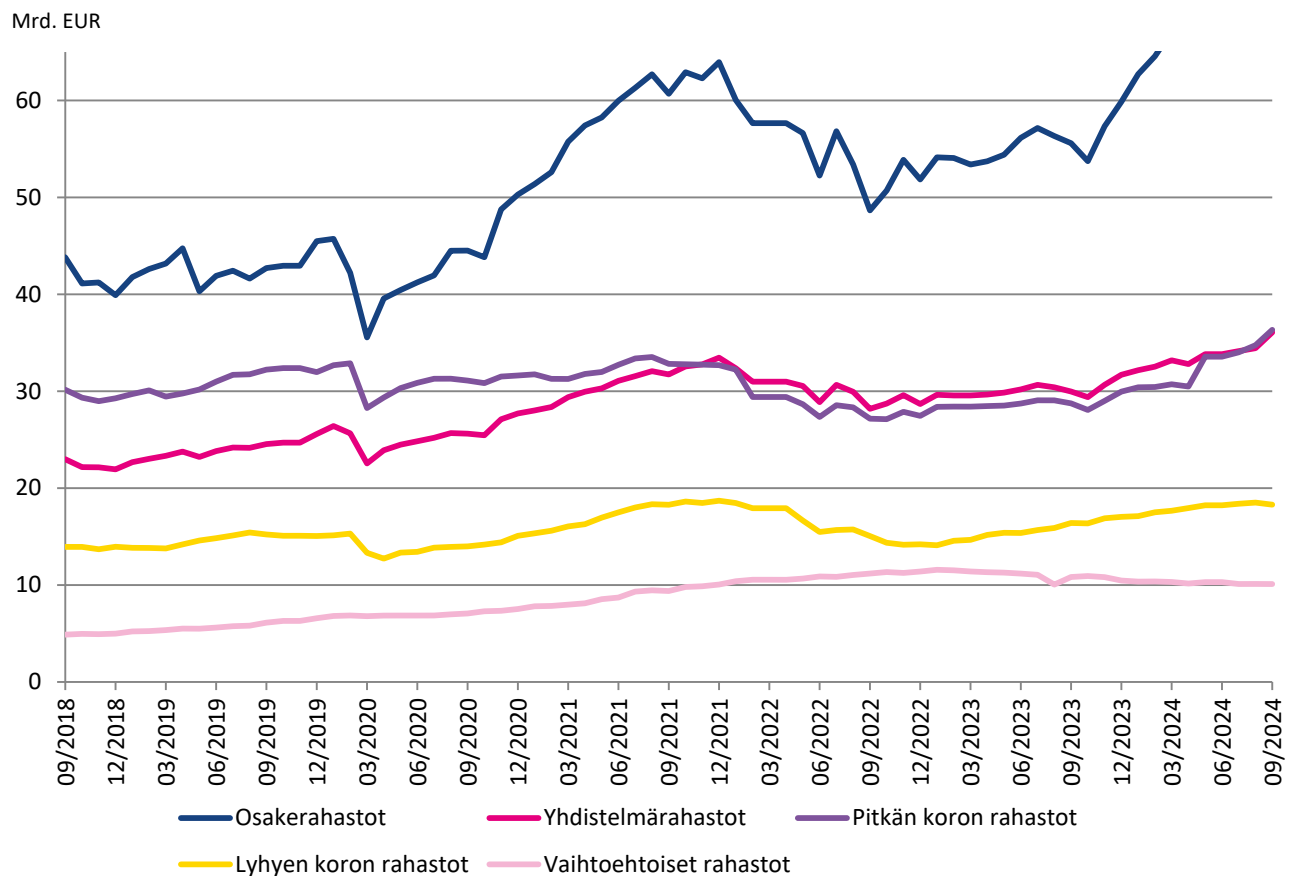


RAHASTORAPORTTI - SYYSKUU 2024

Kotimaisten sijoitusrahastojen pääomakehitys rahastoluokittain



Rahastoraportin verkkopalvelu mercury.sijoitustutkimus.fi/fr2
Käyttäjätunnukseenne Rahastoraportin takakannessa tai
saatekirjeessä
Lähde mainittava lainattaessa

30.9.2024



SUOMEN
SIOJITUSTUTKIMUS

FA FINANSSIALA

3 ENKOSTOPORTIT: AYTIKKA OSA

OSAKEKORJAT KENTTÄVÄT MARKKINAT: KESK- JA ITÄ-EUROOPPA

SE	SP	1V	3V	12	1V	SP	6V	SP	1.5N	SP	RISKO	TUOTTO	RISKO
(% p.a.)	(% p.a.)	(% p.a.)	(% p.a.)	(%)	(%)	(%)	(%)	(%)	(%)	(%)	Vuosi- Voitto Vero	Stagna- tiosi	Stagna- tiosi
Diabele Invest Oyj	0.8	1	1.2	1.6	1	0.8	1	0.8	1	0.8	1	0.8	1
Diabele Invest Oyj	0.8	1	1.2	1.6	1	0.8	1	0.8	1	0.8	1	0.8	1
Diabele Invest Oyj	0.8	1	1.2	1.6	1	0.8	1	0.8	1	0.8	1	0.8	1
Diabele Invest Oyj	0.8	1	1.2	1.6	1	0.8	1	0.8	1	0.8	1	0.8	1
Diabele Invest Oyj	0.8	1	1.2	1.6	1	0.8	1	0.8	1	0.8	1	0.8	1

OSAKEKORJAT KENTTÄVÄT MARKKINAT: MAAILMA

SE	SP	1V	3V	12	1V	SP	6V	SP	1.5N	SP	RISKO	TUOTTO	RISKO
(% p.a.)	(% p.a.)	(% p.a.)	(% p.a.)	(%)	(%)	(%)	(%)	(%)	(%)	(%)	Vuosi- Voitto Vero	Stagna- tiosi	Stagna- tiosi
Alfa Romeo	0.8	1	1.2	1.6	1	0.8	1	0.8	1	0.8	1	0.8	1
Alfa Romeo	0.8	1	1.2	1.6	1	0.8	1	0.8	1	0.8	1	0.8	1
Alfa Romeo	0.8	1	1.2	1.6	1	0.8	1	0.8	1	0.8	1	0.8	1
Alfa Romeo	0.8	1	1.2	1.6	1	0.8	1	0.8	1	0.8	1	0.8	1
Alfa Romeo	0.8	1	1.2	1.6	1	0.8	1	0.8	1	0.8	1	0.8	1

OSAKEKORJAT KENTTÄVÄT MARKKINAT: KAUKOITA

SE	SP	1V	3V	12	1V	SP	6V	SP	1.5N	SP	RISKO	TUOTTO	RISKO
(% p.a.)	(% p.a.)	(% p.a.)	(% p.a.)	(%)	(%)	(%)	(%)	(%)	(%)	(%)	Vuosi- Voitto Vero	Stagna- tiosi	Stagna- tiosi
Diabele Invest Oyj	0.8	1	1.2	1.6	1	0.8	1	0.8	1	0.8	1	0.8	1
Diabele Invest Oyj	0.8	1	1.2	1.6	1	0.8	1	0.8	1	0.8	1	0.8	1
Diabele Invest Oyj	0.8	1	1.2	1.6	1	0.8	1	0.8	1	0.8	1	0.8	1
Diabele Invest Oyj	0.8	1	1.2	1.6	1	0.8	1	0.8	1	0.8	1	0.8	1
Diabele Invest Oyj	0.8	1	1.2	1.6	1	0.8	1	0.8	1	0.8	1	0.8	1

OSAKEKORJAT KENTTÄVÄT MARKKINAT: LATINALAINEN AMERIKA

SE	SP	1V	3V	12	1V	SP	6V	SP	1.5N	SP	RISKO	TUOTTO	RISKO
(% p.a.)	(% p.a.)	(% p.a.)	(% p.a.)	(%)	(%)	(%)	(%)	(%)	(%)	(%)	Vuosi- Voitto Vero	Stagna- tiosi	Stagna- tiosi
Diabele Invest Oyj	0.8	1	1.2	1.6	1	0.8	1	0.8	1	0.8	1	0.8	1
Diabele Invest Oyj	0.8	1	1.2	1.6	1	0.8	1	0.8	1	0.8	1	0.8	1
Diabele Invest Oyj	0.8	1	1.2	1.6	1	0.8	1	0.8	1	0.8	1	0.8	1
Diabele Invest Oyj	0.8	1	1.2	1.6	1	0.8	1	0.8	1	0.8	1	0.8	1
Diabele Invest Oyj	0.8	1	1.2	1.6	1	0.8	1	0.8	1	0.8	1	0.8	1

*Laskennalliset arvot. Tilastotiedot on saatavilla vain tietyillä aikavälillä.

4

E50-arvot	SE20	Maksimi	Lisäet	Halki	ja alijää	Juoksevat	Käyttö	Rakentamiskustannukset	Netto	Osasto	Prosentti	Suhteellinen	Minimi	Netto
(Mittaus)	lompakoita	lompakoita	lompakoita	lompakoita	lompakoita	lompakoita	lompakoita	lompakoita	lompakoita	lompakoita	lompakoita	lompakoita	lompakoita	lompakoita
0.150	0.15	0.15	0.15	0.15	0.15	0.15	0.15	0.15	0.15	0.15	0.15	0.15	0.15	0.15
0.15	0.15	0.15	0.15	0.15	0.15	0.15	0.15	0.15	0.15	0.15	0.15	0.15	0.15	0.15
0.15	0.15	0.15	0.15	0.15	0.15	0.15	0.15	0.15	0.15	0.15	0.15	0.15	0.15	0.15
0.15	0.15	0.15	0.15	0.15	0.15	0.15	0.15	0.15	0.15	0.15	0.15	0.15	0.15	0.15
0.15	0.15	0.15	0.15	0.15	0.15	0.15	0.15	0.15	0.15	0.15	0.15	0.15	0.15	0.15

E50-arvot	SE20	Maksimi	Lisäet	Halki	ja alijää	Juoksevat	Käyttö	Rakentamiskustannukset	Netto	Osasto	Prosentti	Suhteellinen	Minimi	Netto
(Mittaus)	lompakoita	lompakoita	lompakoita	lompakoita	lompakoita	lompakoita	lompakoita	lompakoita	lompakoita	lompakoita	lompakoita	lompakoita	lompakoita	lompakoita
0.150	0.15	0.15	0.15	0.15	0.15	0.15	0.15	0.15	0.15	0.15	0.15	0.15	0.15	0.15
0.15	0.15	0.15	0.15	0.15	0.15	0.15	0.15	0.15	0.15	0.15	0.15	0.15	0.15	0.15
0.15	0.15	0.15	0.15	0.15	0.15	0.15	0.15	0.15	0.15	0.15	0.15	0.15	0.15	0.15
0.15	0.15	0.15	0.15	0.15	0.15	0.15	0.15	0.15	0.15	0.15	0.15	0.15	0.15	0.15
0.15	0.15	0.15	0.15	0.15	0.15	0.15	0.15	0.15	0.15	0.15	0.15	0.15	0.15	0.15

E50-arvot	SE20	Maksimi	Lisäet	Halki	ja alijää	Juoksevat	Käyttö	Rakentamiskustannukset	Netto	Osasto	Prosentti	Suhteellinen	Minimi	Netto
(Mittaus)	lompakoita	lompakoita	lompakoita	lompakoita	lompakoita	lompakoita	lompakoita	lompakoita	lompakoita	lompakoita	lompakoita	lompakoita	lompakoita	lompakoita
0.150	0.15	0.15	0.15	0.15	0.15	0.15	0.15	0.15	0.15	0.15	0.15	0.15	0.15	0.15
0.15	0.15	0.15	0.15	0.15	0.15	0.15	0.15	0.15	0.15	0.15	0.15	0.15	0.15	0.15
0.15	0.15	0.15	0.15	0.15	0.15	0.15	0.15	0.15	0.15	0.15	0.15	0.15	0.15	0.15
0.15	0.15	0.15	0.15	0.15	0.15	0.15	0.15	0.15	0.15	0.15	0.15	0.15	0.15	0.15
0.15	0.15	0.15	0.15	0.15	0.15	0.15	0.15	0.15	0.15	0.15	0.15	0.15	0.15	0.15

*Laskennalliset arvot. Tilastotiedot on saatavilla vain tietyillä aikavälillä.

OSAKEKORJAUKSET TOIMIALA: TEKNOLOGIA JA TELEKOMMUNIKAATIO

Table with columns for company name, market cap, and various financial ratios (P/E, EV/EBITDA, etc.) for companies like Nokia, Elisa, and Telia.

OSAKEKORJAUKSET TOIMIALA: TEOLLISUUS JA INFRASTRUKTUURI

Table with columns for company name, market cap, and various financial ratios for companies like UPM-Kymmö, Kone, and Fortum.

OSAKEKORJAUKSET TOIMIALA: TERVEYDENHOITO

Table with columns for company name, market cap, and various financial ratios for companies like Orion, Orion Oyj, and Orion Oyj.

VAHTELOITETUT SUJUTUKSET: HEDGE

Table with columns for company name, market cap, and various financial ratios for hedge funds like Aker Asset Management, Aker Asset Management, etc.

VAHTELOITETUT SUJUTUKSET: KINTEISTÖT

Table with columns for company name, market cap, and various financial ratios for real estate investment trusts like ABC Real Estate, ABC Real Estate, etc.

* Arvot on laskettu "Pöytäkirja" on vasta viimeisinä saatavilla olevien tietojen perusteella.

Table with columns for company name, market cap, and various financial ratios for companies like ESO-omistus, ESO-omistus, etc.

Table with columns for company name, market cap, and various financial ratios for companies like ESO-omistus, ESO-omistus, etc.

Table with columns for company name, market cap, and various financial ratios for companies like ESO-omistus, ESO-omistus, etc.

Table with columns for company name, market cap, and various financial ratios for companies like ESO-omistus, ESO-omistus, etc.

Table with columns for company name, market cap, and various financial ratios for companies like ESO-omistus, ESO-omistus, etc.

Table with columns for company name, market cap, and various financial ratios for companies like ESO-omistus, ESO-omistus, etc.

* Luvut on laskettu "Pöytäkirja" on vasta viimeisinä saatavilla olevien tietojen perusteella.

PITÄÄ KORKEA VALTIORISIDUE

Table with 13 columns: Yhtiö, Sijoitus, Osakkeet, Luottotilin, Hallin, ja osittain pidettävät, Osakkeiden, Kassa, Muut, ja muut, Kassa, Muut, ja muut, Kassa, Muut, ja muut, Kassa, Muut, ja muut, Kassa, Muut, ja muut, Kassa, Muut, ja muut, Kassa, Muut, ja muut. Rows include various companies like Oyj, Oyj, Oyj, etc.

PITÄÄ KORKEA VALTIORISIMAAILMA

Table with 13 columns: Yhtiö, Sijoitus, Osakkeet, Luottotilin, Hallin, ja osittain pidettävät, Osakkeiden, Kassa, Muut, ja muut, Kassa, Muut, ja muut, Kassa, Muut, ja muut, Kassa, Muut, ja muut, Kassa, Muut, ja muut, Kassa, Muut, ja muut, Kassa, Muut, ja muut. Rows include various companies like Oyj, Oyj, Oyj, etc.

PITÄÄ KORKEA KÄYTTÄVÄT MARKKINAT

Table with 13 columns: Yhtiö, Sijoitus, Osakkeet, Luottotilin, Hallin, ja osittain pidettävät, Osakkeiden, Kassa, Muut, ja muut, Kassa, Muut, ja muut, Kassa, Muut, ja muut, Kassa, Muut, ja muut, Kassa, Muut, ja muut, Kassa, Muut, ja muut, Kassa, Muut, ja muut. Rows include various companies like Oyj, Oyj, Oyj, etc.

* osittain pidettävät - osittain ei ole vielä vähittäisesti luovutettuja

Table with 16 columns: Yhtiö, Sijoitus, Osakkeet, Luottotilin, Hallin, ja osittain pidettävät, Osakkeiden, Kassa, Muut, ja muut, Kassa, Muut, ja muut, Kassa, Muut, ja muut, Kassa, Muut, ja muut, Kassa, Muut, ja muut, Kassa, Muut, ja muut, Kassa, Muut, ja muut. Rows include various companies like Oyj, Oyj, Oyj, etc.

1) Luottotilin tilin sisältyvät osittain 2) Tuottoerolliset osakkeet 3) Kaupantekemiseen osittain 4) Kaupantekemiseen osittain 5) Oyj

1) Kassa 2) Kassa 3) Kassa 4) Kassa 5) Kassa 6) Kassa 7) Kassa 8) Kassa 9) Kassa 10) Kassa 11) Kassa 12) Kassa 13) Kassa 14) Kassa 15) Kassa 16) Kassa

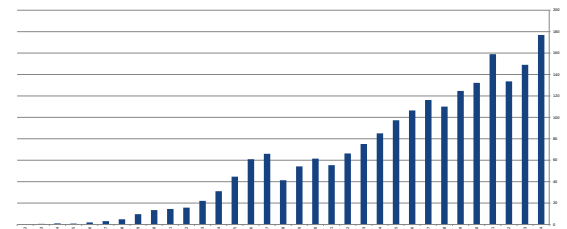
KOTIMAINEN RAHASTOYHTIÖN MARKKINASUDETT

Rahastoyhtiö	Rahastopöytäkirja	Muutos	Nettomäärä	Rahastojen	Nettomäärä		
	MEUR	Markkinaosuus	Sija	14k/ MEUR	Osuusomos. Sija	YTD MEUR	
Abn-Amro Rahastoyhtiö Oy	5 222,28	2,7%	8	137,38	188,61	250,89	
Alexandria Rahastoyhtiö Oy	1 022,75	0,4%	12	62,0%	5,20	18 016	18,09
Banco Invest Rahastoyhtiö Oy	222 222,22	8,4%	4	42,4%	-13,33	222 222	222,00
BC Rahastoyhtiö Oy	1 000,43	2,1%	10	0,4%	0,07	14 000	13,93
BB Rahastoyhtiö Oy	11 800,00	5,4%	3	40,8%	-18,38	40 480	39,11
S. Ovako Rahastoyhtiö Oy	4 460,18	2,1%	9	42,4%	0,13	412 707	412,57
Fortitza Rahastoyhtiö Oy	499,46	0,1%	16	41,1%	-17,82	2 807	2,69
Fuorum Oy	722,25	0,1%	18	41,1%	0,08	602	5,82
ILM-Työväen Vakuutusrahastoyhtiö Oy	187,34	0,1%	17	0,9%	0,00	816	8,20
Harjoitus Kassa Oy	10 220,11	46,4%	1	18,9%	493,73	1 545 303	1 545,00
OP Rahastoyhtiö Oy	10 500,71	18,4%	2	1,6%	602,64	1 198 884	1 198,46
Säästö- ja Os. Rahastoyhtiö Oy	9 713,09	1,1%	3	42,4%	103,10	217 922	218,37
Su-Rahastoyhtiö Oy	5 228,87	2,3%	7	42,4%	0,24	288 311	177,25
Åkerström Invest Rahastoyhtiö	4 046,40	2,0%	8	42,4%	0,08	280 303	140,40
UB Rahastoyhtiö Oy	1 920,00	1,0%	11	0,1%	0,10	10 220	10,12
KAIK RAHASTOYHTIÖ YHTIENSÄ	124 622,81	58,7%		12,46	4 488 080,00	4 860,81	
Polkka Oy	75,12	0,0%	20	0,0%		75,12	0,00
Caplain AEM Ltd	78,55	0,0%	19	0,0%	0,01	73	1,67
Finlandia Rahastoyhtiö Oy	709,18	0,1%	13	0,1%	0,00	1 924	192,71
Helsinki Capital Partners Oy	0,00	0,0%	22	0,0%	0,00	0	4,42
Investment House Rahastoyhtiö Oy	161,17	0,0%	21	0,0%	0,00	447	4,36
PKV Fund Management Oy	830,09	0,1%	13	0,0%	0,11	1 176	-10,60
Resonance Rahastoyhtiö Oy	789,17	0,1%	14	0,1%	0,06	1 920	-10,30
KAIK RAHASTOYHTIÖ YHTIENSÄ	2 294,38	1,3%		0,19	22 181	108,27	
YHTIENSÄ	126 917,19	1,00		28,63	4 510 260,00	5 072,04	

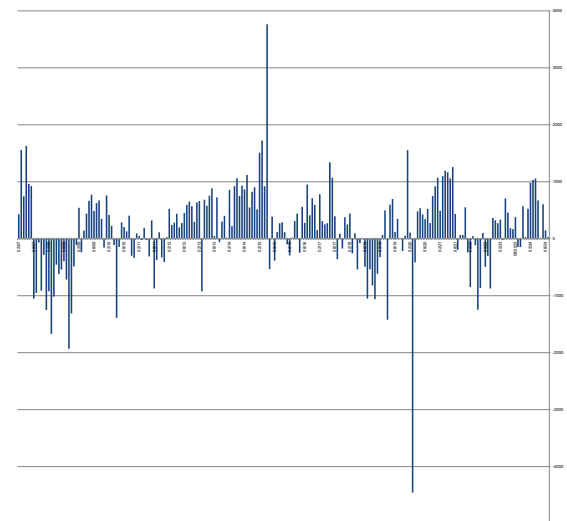
KOTIMAINEN RAHASTOJEN MARKKINASUDETT LUOJITTAIN

Rahastoyhtiö	Nettomäärä 14k/	Rahastojen	Nettomäärä			
MEUR	MEUR	Osuusomos. Sija	YTD MEUR			
Osuake Suomi	8 188,40	2,6%	298 724	29	-410,80	
Osuake Pohjoismaat	9 675,69	3,1%	284 927	29	229,46	
Osuake Eurooppa	6 070,46	3,4%	251 008	36	-109,37	
Osuake Pohjois-Amerikka	61 946,11	6,1%	110 889	309 118	20	302,42
Osuake Japani	320,12	0,2%	1,73	39 828	6	-140,29
Osuake Yhteisenomiset alat	1 267,07	0,1%	32,13	16 051	1	-218,80
Osuake Säästövastuu Markkinat	5 108,73	2,9%	-15,18	210 050	32	-88,17
Osuake Maailma	10 120,59	10,1%	881,00	995 361	47	1 700,63
Osuake Säästö	1 392,62	0,8%	-12,77	88 751	15	-101,36
Osuake YHTIENSÄ	174 126,19	43,5%	111,26	2 182 868	210	2 184,71
Vastuuvelkoisrahastot Eurooppa	1 462,10	0,8%	1,41	16 669	1	16,68
Vastuuvelkoisrahastot Maailma	14 668,85	10,1%	110,43	1 470 585	109	698,63
VASTUUVELKOISRAHASTOT YHTIENSÄ	16 130,95	20,9%	111,84	1 487 254	110	717,31
Vastuuvelkois Euroalue	8 790,40	5,0%	-198,11	90 941	20	-67,61
Vastuuvelkois Yhteisenomiset Euroalue	14 460,00	7,0%	-27,73	1 181 948	28	320,51
Vastuuvelkois Yhteisenomiset Euroalue	4 573,12	2,5%	11,72	34 206	17	438,73
Vastuuvelkois Maailma	596,36	0,3%	1,07	1 026	2	0,94
Vastuuvelkois Yhteisenomiset Maailma	6 303,15	3,5%	87,49	117 840	12	-80,82
Vastuuvelkois Yhteisenomiset Maailma	2 212,55	0,7%	-21,47	4 287	4	20,27
Vastuuvelkois Markkinat	2 617,09	1,5%	18,18	13 078	11	69,82
PITÄÄ KOSKI YHTIENSÄ	36 334,16	28,5%	-79,55	318 724	96	936,97
Kassa-alueet	0,00	0,0%	0,00	0	0	0,00
Rahamarkkinat	300,33	0,2%	1,81	4 384	1	37,94
Muut Lyhyt-aikaiset	17 922,88	10,1%	-160,60	109 727	25	850,97
LYHYT KOSKI YHTIENSÄ	18 223,20	10,3%	-161,78	109 111	22	891,91
Muut Vastuuvelkoiset Rahastot	561,17	0,1%	1,00	6 013	2	1,46
Muut Vastuuvelkoiset Rahastot	1 992,47	1,1%	5,94	30 971	20	181,70
Vastuuvelkoiset Kassa-alueet	1 570,00	4,1%	1,89	140 028	26	-102,12
VASTUUVELKOISRAHASTOT YHTIENSÄ	10 000,83	5,71%	1,90	139 611,00	47,00	-18,76
YHTIENSÄ	176 917,19	100,0%	28,63	4 510 260,00	480,00	5 072,04

RAHASTOPÄÄOMA KOTIMAINEN SUIOTUSRAHASTOISSA



KUKKAUSITTAISET NETTOMÄÄRÄT KOTIMAINEN SUIOTUSRAHASTOISSA



OSAKERAHASTO: POLSKA-AMERIKA

Table with columns: TUOTTO, RISKI, TUOTTO/RIISKI, and a list of investments with their respective values and percentages.

OSAKERAHASTO: JAPANI

Table with columns: TUOTTO, RISKI, TUOTTO/RIISKI, and a list of investments with their respective values and percentages.

* osakerahastot sisältävät osuudet osakeyhtiöissä, jotka eivät ole osittain indeksillä mukana.

Large table listing various international funds with columns for ESR-merkinnät, SIF:n merkinnät, Luokitus, Hakkijien ja ohjelmien määrä, Julkaisu, Kattavuus, Riskin arvioinnin taso, Netto-osuudet, Osaamisen taso, Pääomien määrä, Subjektitiedot, Merkinnät (SIF:n), Nettomäärä, and Netto-osuudet (MER:n).

* osakerahastot sisältävät osuudet osakeyhtiöissä, jotka eivät ole osittain indeksillä mukana.

OSASTOKASITOT: TYNNEMÄN ALLE

Table with 14 columns: TUOTTO, RISKI, and various financial metrics. Rows include various energy companies like Ikon Energy, Ikon Energy, and Ikon Energy.

OSASTOKASITOT KEHITYVÄT MARKKINAT: KESKI-JÄRITÄ EUROOPPA

Table with 14 columns: TUOTTO, RISKI, and various financial metrics. Rows include companies like Ikon Energy, Ikon Energy, and Ikon Energy.

OSASTOKASITOT KEHITYVÄT MARKKINAT: MAAILMA

Table with 14 columns: TUOTTO, RISKI, and various financial metrics. Rows include companies like Ikon Energy, Ikon Energy, and Ikon Energy.

*Tulokasluvut on laskettu osittain keskimääräisillä hinnoilla.

OSASTOKASITOT: TYNNEMÄN ALLE

Table with 14 columns: TUOTTO, RISKI, and various financial metrics. Rows include various energy companies like Ikon Energy, Ikon Energy, and Ikon Energy.

OSASTOKASITOT KEHITYVÄT MARKKINAT: KESKI-JÄRITÄ EUROOPPA

Table with 14 columns: TUOTTO, RISKI, and various financial metrics. Rows include companies like Ikon Energy, Ikon Energy, and Ikon Energy.

OSASTOKASITOT KEHITYVÄT MARKKINAT: MAAILMA

Table with 14 columns: TUOTTO, RISKI, and various financial metrics. Rows include companies like Ikon Energy, Ikon Energy, and Ikon Energy.

*Tulokasluvut on laskettu osittain keskimääräisillä hinnoilla.

OSAKERAHASTOT KEHTIVÄT MARKKINAT - KAUKOITA

Table with columns for ESO-annos, ESO:n väkisyys, Maksut, Luotonta, Helli ja mähkyä, Järjestelmä, Kattavuus, Nettomäärä, Osaamisen taso, Päästö, and others. Includes data for various feed types like CC-Corn, Puhdistus, and various silage types.

OSAKERAHASTOT KEHTIVÄT MARKKINAT - LATINALAINEN AMERIKA

Table with columns for ESO-annos, ESO:n väkisyys, Maksut, Luotonta, Helli ja mähkyä, Järjestelmä, Kattavuus, Nettomäärä, Osaamisen taso, Päästö, and others. Includes data for feed types like Puhdistus, Silage, and other feed ingredients.

OSAKERAHASTOT - MAAILMA

Table with columns for ESO-annos, ESO:n väkisyys, Maksut, Luotonta, Helli ja mähkyä, Järjestelmä, Kattavuus, Nettomäärä, Osaamisen taso, Päästö, and others. Includes data for a wide range of feed types and origins.

* Ensilöidyt tuotteet - Tilastot on laskettu keskiarvojen perusteella

Table with columns for ESO-annos, ESO:n väkisyys, Maksut, Luotonta, Helli ja mähkyä, Järjestelmä, Kattavuus, Nettomäärä, Osaamisen taso, Päästö, and others. Includes data for various feed types like Puhdistus, Silage, and other feed ingredients.

Table with columns for ESO-annos, ESO:n väkisyys, Maksut, Luotonta, Helli ja mähkyä, Järjestelmä, Kattavuus, Nettomäärä, Osaamisen taso, Päästö, and others. Includes data for various feed types like Puhdistus, Silage, and other feed ingredients.

Table with columns for ESO-annos, ESO:n väkisyys, Maksut, Luotonta, Helli ja mähkyä, Järjestelmä, Kattavuus, Nettomäärä, Osaamisen taso, Päästö, and others. Includes data for various feed types like Puhdistus, Silage, and other feed ingredients.

fi Luopuukset tilat - Tilastot on laskettu keskiarvojen perusteella

PITÄÄ KORRO: VALTIOSSA EURAALAE

Yhtiö (Y-tunnus)	TUOTTO		1. Sp	6kk Sp	1.6 Sp	RISKI	TUOTTO: Riski	
	Sp (%) (Y-tunnus)	Sp (%) (Y-tunnus)					Vaikk. Summa (Mn)	Quartaali (Mn)
Helsingin Energia Oyj	5.2	4.7	3.48	3	8.4	2	5.7	5.1
... [Additional rows as per image]								
Yhteensä								

PITÄÄ KORRO: VALTIOSSA MAAILMA

Yhtiö (Y-tunnus)	TUOTTO		1. Sp	6kk Sp	1.6 Sp	RISKI	TUOTTO: Riski	
	Sp (%) (Y-tunnus)	Sp (%) (Y-tunnus)					Vaikk. Summa (Mn)	Quartaali (Mn)
Bostoni Scaff - GDP Hedge ...	0.1	0.1	0.01	0.1	0.1	1	0.1	0.1
... [Additional rows as per image]								
Yhteensä								

PITÄÄ KORRO: KEHITTÄVÄT MARKKINAT

Yhtiö (Y-tunnus)	TUOTTO		1. Sp	6kk Sp	1.6 Sp	RISKI	TUOTTO: Riski	
	Sp (%) (Y-tunnus)	Sp (%) (Y-tunnus)					Vaikk. Summa (Mn)	Quartaali (Mn)
Bostoni Scaff - Emerging Markets ...	4.3	3.5	4.8	4	1.9	1	2.1	3.3
... [Additional rows as per image]								
Yhteensä								

PITÄÄ KORRO: LUOTTETUT VYTYISSÄN SAURALAE

Yhtiö (Y-tunnus)	TUOTTO		1. Sp	6kk Sp	1.6 Sp	RISKI	TUOTTO: Riski	
	Sp (%) (Y-tunnus)	Sp (%) (Y-tunnus)					Vaikk. Summa (Mn)	Quartaali (Mn)
Bostoni Scaff - Credit Default Swap ...	3.1	2.8	1.8	1.7	1.8	1	2.1	3.0
... [Additional rows as per image]								
Yhteensä								

* Riskipainotukset - Riskien osuus vertailun perusteella.

ESD:n tunnus	SIF:n tunnus	Merkintä	Luottoluokitus	Hedon ja valitsemisen	Jäsen	Katteen	Rakennepainotus (ESD:n mukaan)	Netto (ESD:n mukaan)	Osuuden	Osuus	Osuus	Sähköinen	Netto (ESD:n mukaan)	Netto (ESD:n mukaan)
4.1.1100	0.0	0.0	0.0	0.0	0.0	0.0	0.0	0.0						
... [Additional rows as per image]														
Yhteensä														

ESD:n tunnus	SIF:n tunnus	Merkintä	Luottoluokitus	Hedon ja valitsemisen	Jäsen	Katteen	Rakennepainotus (ESD:n mukaan)	Netto (ESD:n mukaan)	Osuuden	Osuus	Osuus	Sähköinen	Netto (ESD:n mukaan)	Netto (ESD:n mukaan)
4.1.2100	0.0	0.0	0.0	0.0	0.0	0.0	0.0	0.0						
... [Additional rows as per image]														
Yhteensä														

ESD:n tunnus	SIF:n tunnus	Merkintä	Luottoluokitus	Hedon ja valitsemisen	Jäsen	Katteen	Rakennepainotus (ESD:n mukaan)	Netto (ESD:n mukaan)	Osuuden	Osuus	Osuus	Sähköinen	Netto (ESD:n mukaan)	Netto (ESD:n mukaan)
4.1.3100	0.0	0.0	0.0	0.0	0.0	0.0	0.0	0.0						
... [Additional rows as per image]														
Yhteensä														

ESD:n tunnus	SIF:n tunnus	Merkintä	Luottoluokitus	Hedon ja valitsemisen	Jäsen	Katteen	Rakennepainotus (ESD:n mukaan)	Netto (ESD:n mukaan)	Osuuden	Osuus	Osuus	Sähköinen	Netto (ESD:n mukaan)	Netto (ESD:n mukaan)
4.1.4100	0.0	0.0	0.0	0.0	0.0	0.0	0.0	0.0						
... [Additional rows as per image]														
Yhteensä														

* Riskipainotukset - Riskien osuus vertailun perusteella.

Finanssiala ry
Itämerenkatu 11-13
00180 Helsinki
www.finanssiala.fi

